

# 物 件 調 査 書

物件番号 91

所在地		北海道小樽市塩谷2丁目573番3 外1筆					
住居表示		北海道小樽市塩谷2丁目1街区					
現況地目及び面積等		宅地	1,116.36 m <sup>2</sup>			工作物	—
						立木竹	—
登記簿	地番	573番3	573番4				
	地目	宅地	宅地				
	数量	176.09m <sup>2</sup>	940.27m <sup>2</sup>				
記載事項	地番						
	地目						
	数量						
接面道路の状況		北西側 北東側	舗装国道 未舗装私道	幅員約 63.0～71.0 m 幅員約 6.0 m	(法第42条第1項第1号道路) (法第42条第1項第3号道路)		
法令に基づく制限	建築基準法	市街化区域					
		用途地域	準工業地域				
		地域・地区	大規模集客施設制限地区				
		建ぺい率	60%				
		容積率	200%				
		高度制限	指定なし				
	防火指定	指定なし					
その他	・都市計画法第29条（開発行為の許可） ・宅地造成等規制法 ・景観法 ・小樽市特別用途地区内における建築物の制限に関する条例						
私道の負担等に関する事項		私道負担	無	負担の内容			
		道路後退	無	負担の内容			
供給処理 施設の概要	供給処理施設	配管等の状況		施設整備状況		施設整備の特別負担の有無	
	電気	接面道路配線	有	—		—	
	公営水道	接面道路配管	有				
	公共下水道	接面道路配管	有				
	都市ガス	接面道路配管	無				
交通機関	バス	中央バス 『新道踏切』 停留所まで徒歩2分					
公共施設	小樽市役所		小樽市立塩谷小学校		小樽市立長橋中学校		
参考事項	<ul style="list-style-type: none"> <li>・当該物件は、国道敷地とは接面していますが、現況国道の歩道までは約20m離れています。</li> <li>・当該物件に接面する私道については、一切の調査を行っておりません。</li> <li>・当該物件内には高低差があり、北東側境界線付近が約0.5m～1.0m高くなっています。</li> <li>・当該物件の南側境界点付近は、急な傾斜地でブロック擁壁が設置されており、当該擁壁の最大高さは約3.0mとなっています。</li> <li>・当該物件内には、樹木が多数あります。</li> </ul>						

※ 物件調査は、入札参加者が物件の概要を把握するための参考資料ですので、必ず入札参加者ご自身において、現地及び諸規制についての調査確認を行ってください。

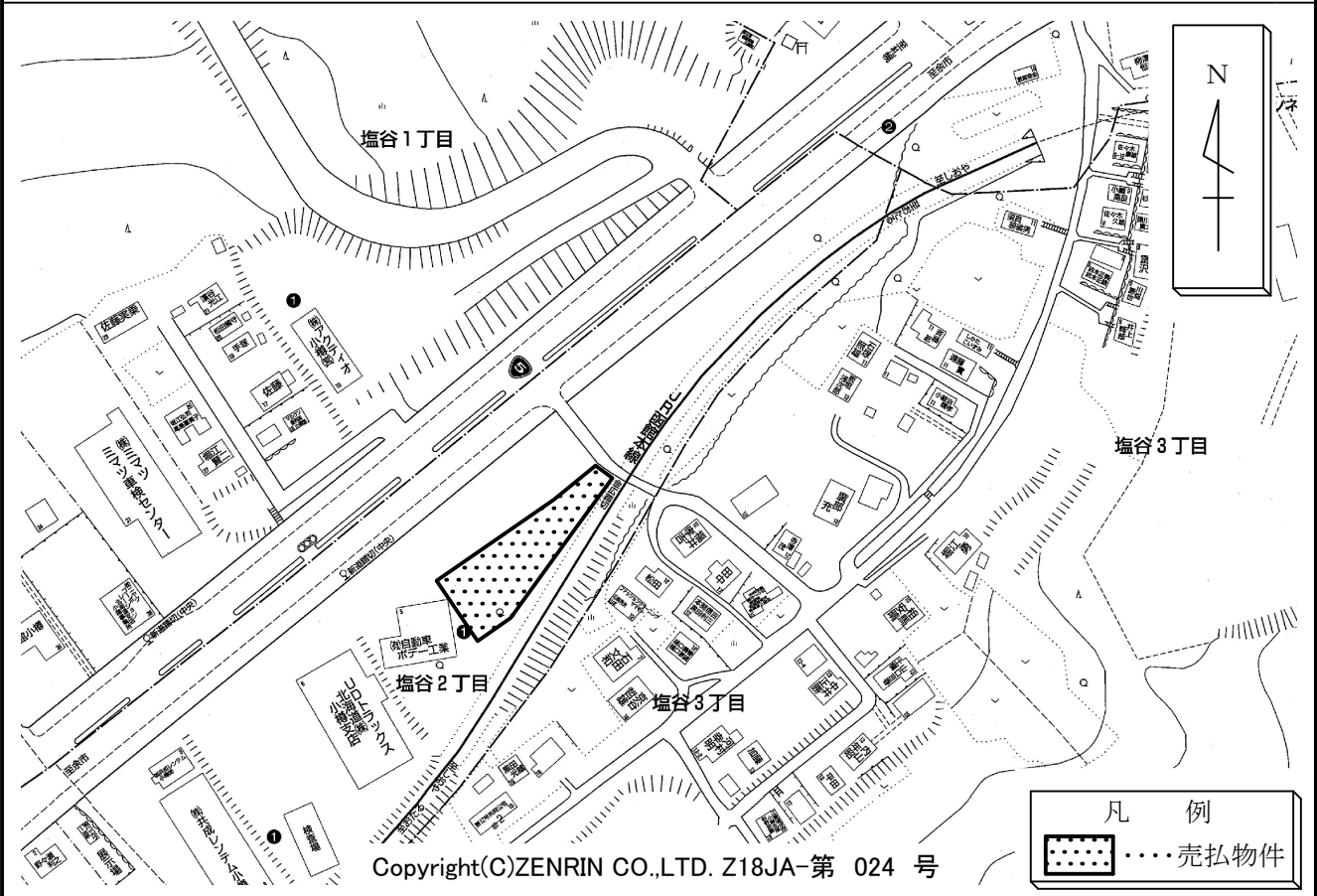
所在地

小樽市塩谷2丁目573番3 外1筆

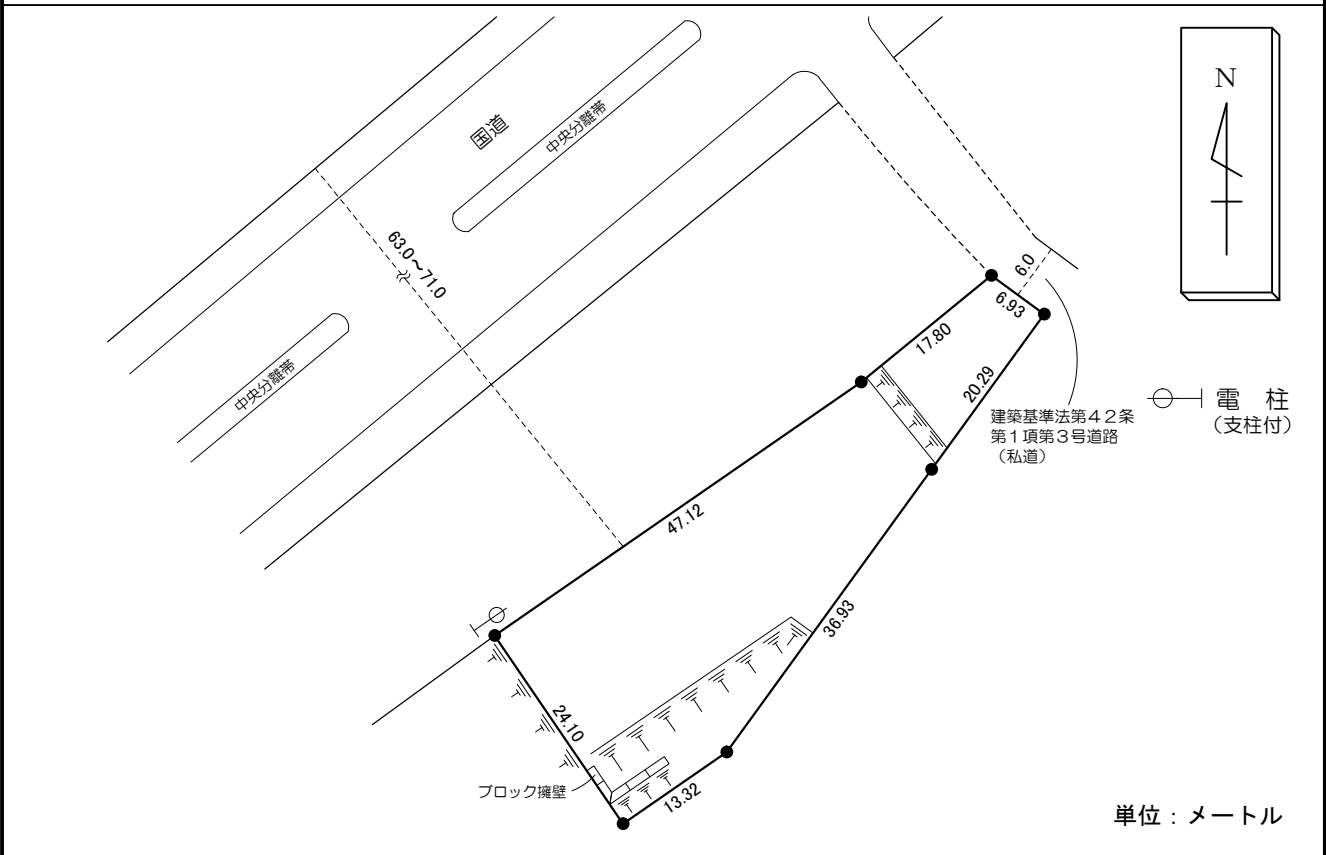
物件番号

91

# 案内図



# 概要図



※物件は現状有姿の引渡しとなりますので、必ず現地の確認を行ってください。

物件番号	091
所在地	小樽市塩谷2丁目573番3 外1筆

