

# 物 件 調 査 書

物件番号 92

所在地		北海道小樽市塩谷3丁目2番4					
住居表示		同 所					
現況地目及び面積等		雑種地	8,706.62 m <sup>2</sup>			工作物	—
						立木竹	—
登記簿	地番	2番4					
	地目	雑種地					
	数量	8,706m <sup>2</sup>					
記載事項	地番						
	地目						
	数量						
接面道路の状況		下記参考事項欄のとおり					
法令に基づく制限	都市計画法	市街化調整区域					
		用途地域	指定なし				
		地域・地区					
		建ぺい率	60%				
		容積率	200%				
		高度制限	指定なし				
	防火指定	指定なし					
その他	・都市計画法第29条（開発行為の許可） ・宅地造成等規制法 ・土壤汚染対策法 ・景観法						
私道の負担等に関する事項		私道負担	無	負担の内容			
		道路後退	無	負担の内容			
供給処理 施設の概要	供給処理施設		配管等の状況		施設整備状況		施設整備の特別負担の有無
	電気	接面道路配線	無		—		—
	公営水道	接面道路配管	無				
	公共下水道	接面道路配管	無				
都市ガス		接面道路配管	無				
交通機関		バス	中央バス 『長橋5丁目』 停留所まで徒歩26分				
公共施設		小樽市役所		小樽市立長橋小学校		小樽市立長橋中学校	
参考事項		<ul style="list-style-type: none"> <li>・当該物件は、建築基準法上の道路に接道していないため、現状において建築物等の建築はできません。</li> <li>・当該物件に立入るためには、隣接地の通行承諾が必要です。</li> <li>・当該物件には、樹木が多数あります。</li> <li>・当該物件の南西側隣接地から倒木が越境しています。</li> <li>・当該物件は、東側から西側方向に緩い下り傾斜となっています。</li> </ul>					

※ 物件調査は、入札参加者が物件の概要を把握するための参考資料ですので、必ず入札参加者ご自身において、現地及び諸規制についての調査確認を行ってください。

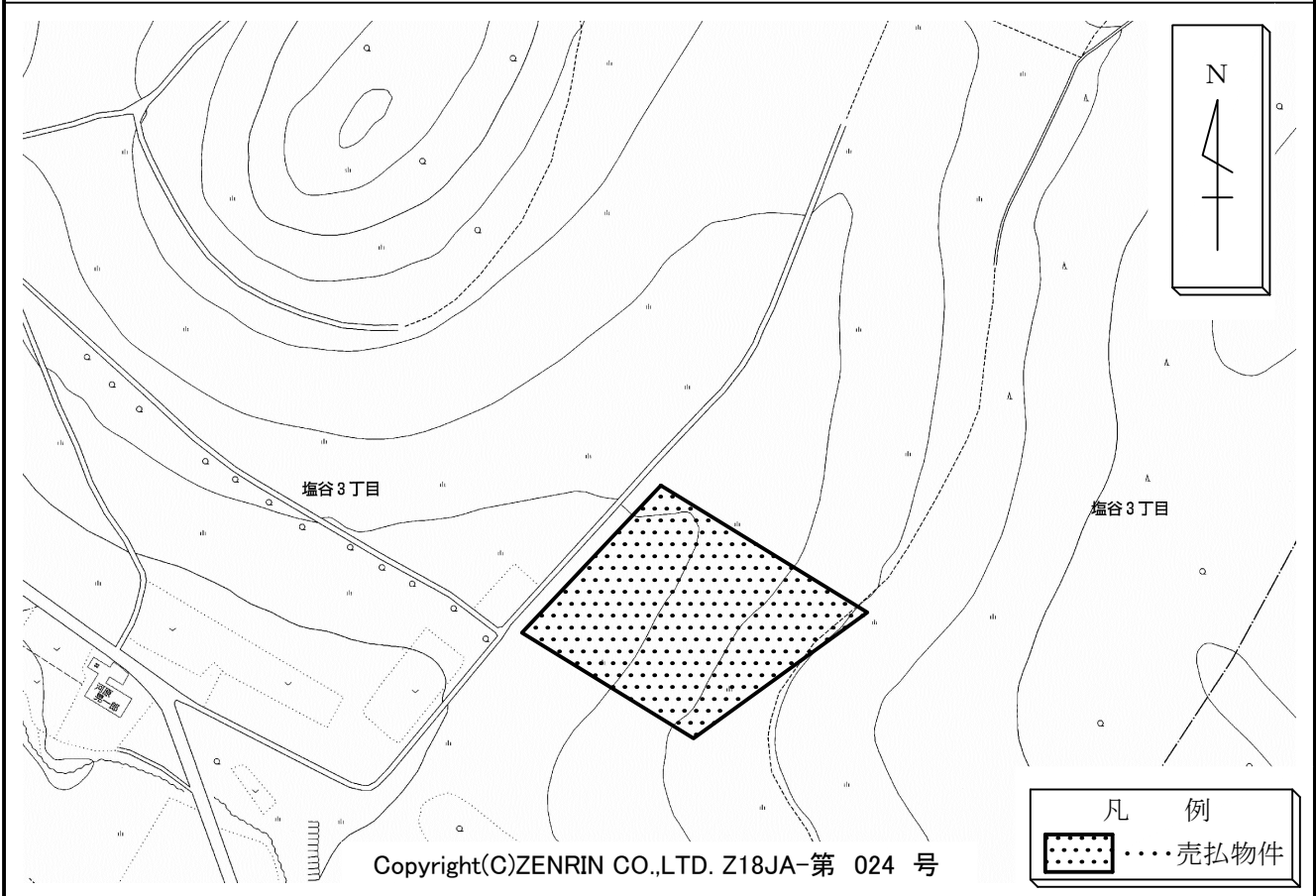
所在地

小樽市塩谷3丁目2番4

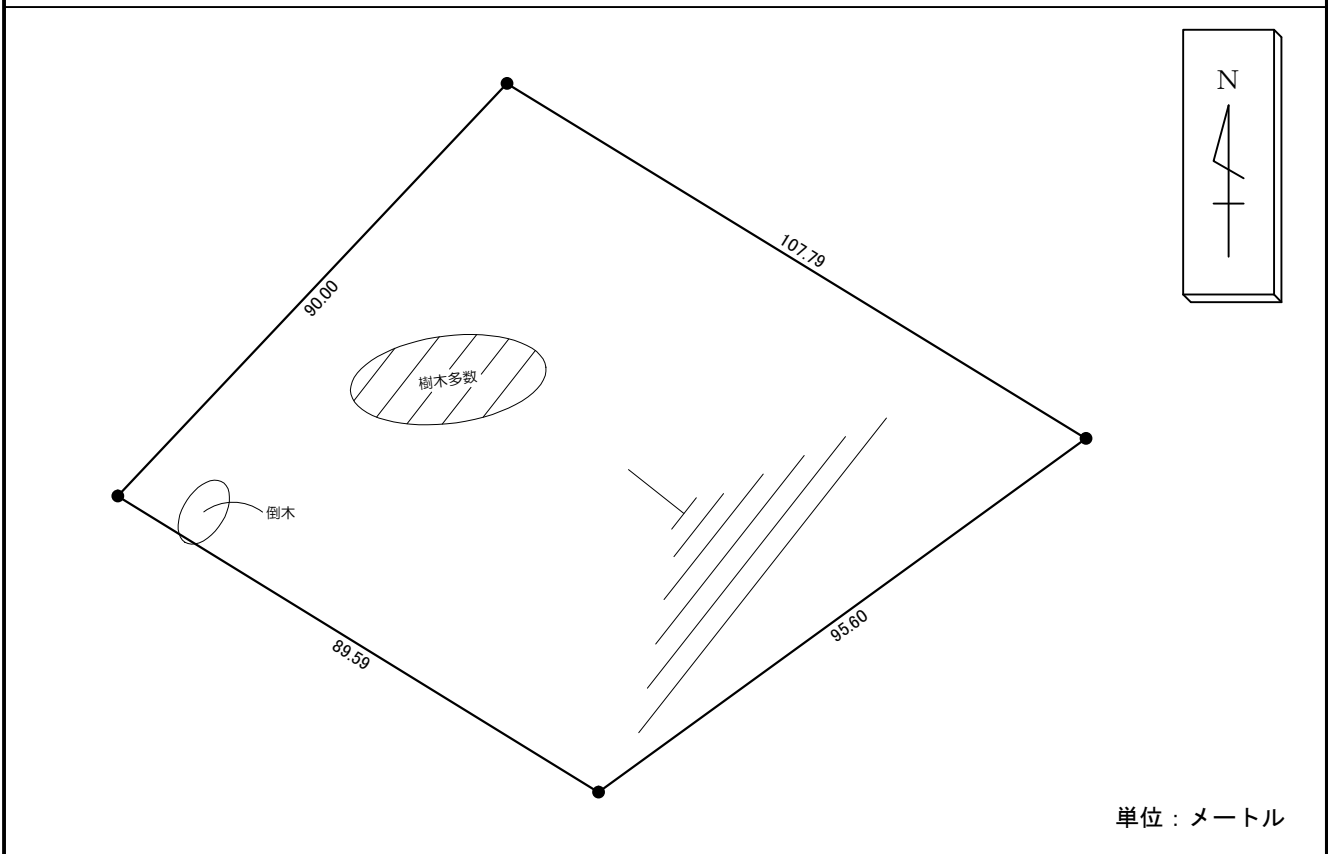
物件番号

92

# 案内図



# 概要図



※物件は現状有姿の引渡しとなりますので、必ず現地の確認を行ってください。



物件番号	092
所在地	小樽市塩谷3丁目2番4

