

# 物 件 調 査 書

物件番号 93

|                  |   |                         |           |        |                  |
|------------------|---|-------------------------|-----------|--------|------------------|
| 所在地              | 北海道小樽市塩谷3丁目2番5  |                         |           |        |                  |
| 住居表示             | 同 所   |                         |           |        |                  |
| 現況地目<br>及び面積等    | 雑種地   | 7,660.50 m <sup>2</sup> | 工作物       | —      |                  |
|                  |   |                         | 立木竹       | —      |                  |
| 登記簿              | 地番  | 2番5                     |           |        |                  |
|                  | 地目  | 雑種地                     |           |        |                  |
|                  | 数量  | 7,660m <sup>2</sup>     |           |        |                  |
| 記載事項             | 地番  |                         |           |        |                  |
|                  | 地目  |                         |           |        |                  |
|                  | 数量  |                         |           |        |                  |
| 接面道路<br>の状況      | 下記参考事項欄のとおり   |                         |           |        |                  |
| 法令に基づく制限         | 都市計画法<br>建築基準法  | 市街化調整区域                 |           |        |                  |
|                  |   | 用途地域                    | 指定なし      |        |                  |
|                  |   | 地域・地区                   |           |        |                  |
|                  |   | 建ぺい率                    | 60%       |        |                  |
|                  |   | 容積率                     | 200%      |        |                  |
|                  |   | 高度制限                    | 指定なし      |        |                  |
|                  | 防火指定  | 指定なし                    |           |        |                  |
| その他              | ・都市計画法第29条（開発行為の許可） ・宅地造成等規制法 ・土壤汚染対策法 ・景観法   |                         |           |        |                  |
| 私道の負担等<br>に関する事項 | 私道負担  | 無                       | 負担の内容     |        |                  |
|                  | 道路後退  | 無                       | 負担の内容     |        |                  |
| 供給処理<br>施設の概要    | 供給処理施設  | 配管等の状況                  |           | 施設整備状況 | 施設整備の<br>特別負担の有無 |
|                  | 電気  | 接面道路配線                  | 無         | —      | —                |
|                  | 公営水道  | 接面道路配管                  | 無         |        |                  |
|                  | 公共下水道   | 接面道路配管                  | 無         |        |                  |
|                  | 都市ガス  | 接面道路配管                  | 無         |        |                  |
| 交通機関             | バス  | 中央バス 『長橋5丁目』 停留所まで徒歩26分 |           |        |                  |
| 公共施設             | 小樽市役所   | 小樽市立長橋小学校               | 小樽市立長橋中学校 |        |                  |
| 参考事項             | <ul style="list-style-type: none"> <li>・当該物件は、建築基準法上の道路に接道していないため、現状において建築物等の建築はできません。</li> <li>・当該物件に立入るためには、隣接地の通行承諾が必要です。</li> <li>・当該物件には、樹木が多数あります。</li> <li>・当該物件は、西側から東側方向に緩い下り傾斜となっています。</li> </ul> |                         |           |        |                  |

※ 物件調査は、入札参加者が物件の概要を把握するための参考資料ですので、必ず入札参加者ご自身において、現地及び諸規制についての調査確認を行ってください。

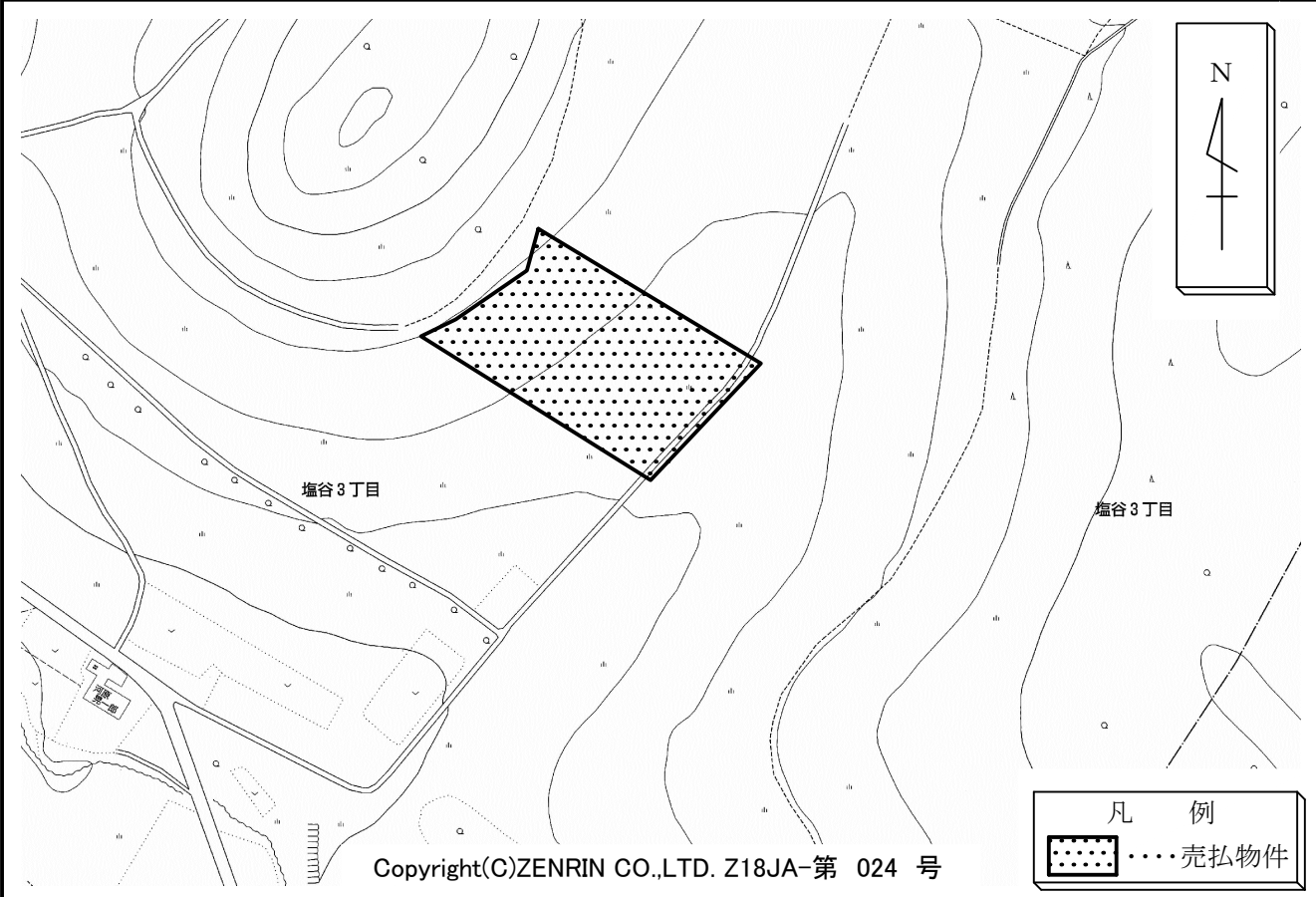
所在地

小樽市塩谷3丁目2番5

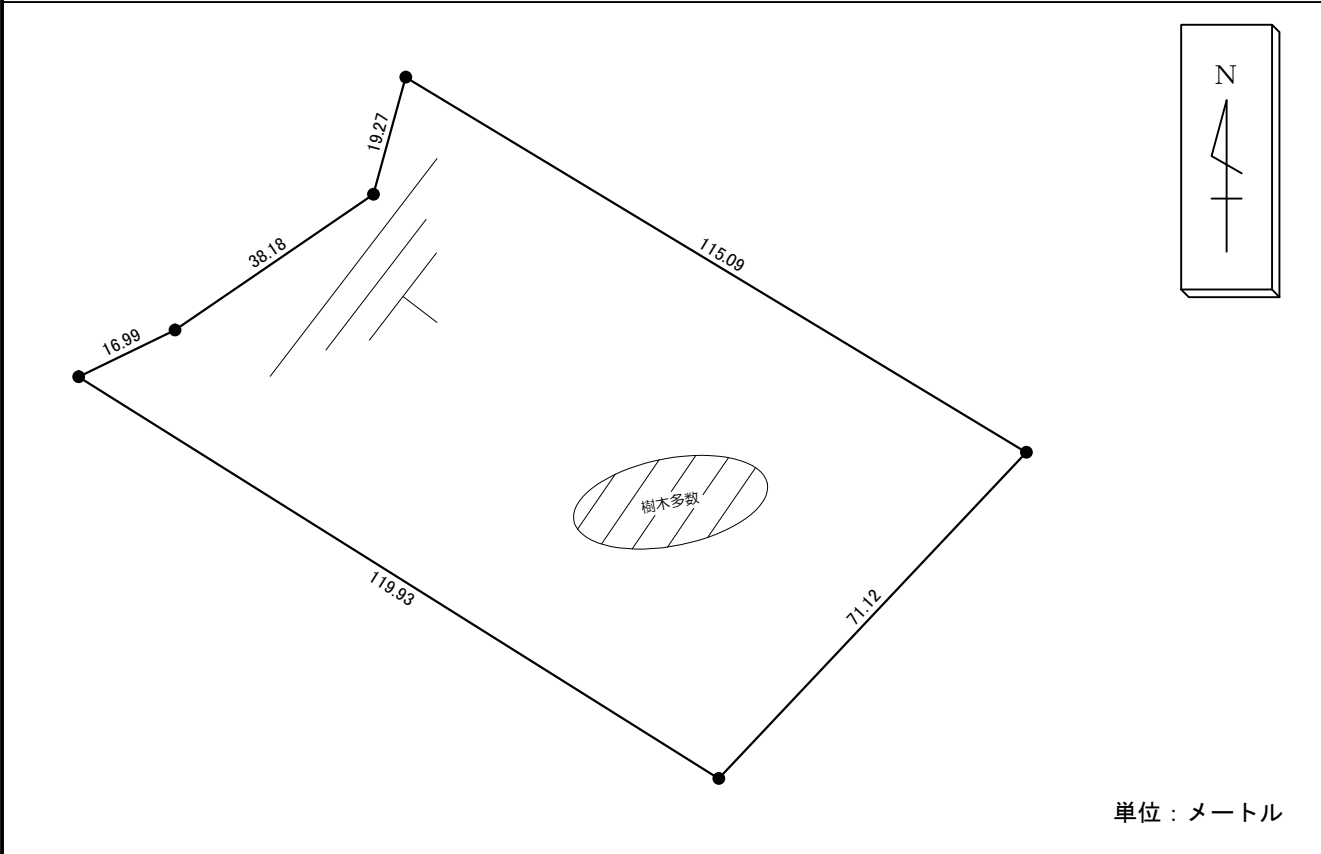
物件番号

93

# 案内図



# 概要図



※物件は現状有姿の引渡しとなりますので、必ず現地の確認を行ってください。



|      |             |
|------|-------------|
| 物件番号 | 093         |
| 所在地  | 小樽市塩谷3丁目2番5 |

