

物 件 調 査 書

物件番号 106

所在地		北海道斜里郡斜里町西町44番2					
住居表示		同 所					
現況地目及び面積等		宅地	330.43 m ²			工作物	—
						立木竹	—
登記簿	地番	44番2					
	地目	宅地					
	数量	330.43m ²					
記載事項	地番						
	地目						
	数量						
接面道路の状況		北西側 一部舗装町道 幅員約 21.0 m (法第42条第1項第1号道路)					
法令に基づく制限	都市計画法	都市計画区域内(非線引)					
		用途地域	指定なし				
		地域・地区					
		建ぺい率	60%				
		容積率	100%				
		高度制限	指定なし				
	防火指定	指定なし					
その他	・景観法						
私道の負担等に関する事項		私道負担	無	負担の内容			
		道路後退	無	負担の内容			
供給処理 施設の概要	供給処理施設	配管等の状況		施設整備状況		施設整備の特別負担の有無	
	電気	接面道路配線	有	—		—	
	公営水道	接面道路配管	無				
	公共下水道	接面道路配管	無				
	都市ガス	接面道路配管	無				
交通機関	鉄道等	JR釧網本線 知床斜里駅の西方 約1.4km 徒歩18分					
公共施設	斜里町役場		斜里町立斜里小学校		斜里町立斜里中学校		
参考事項	<ul style="list-style-type: none"> ・当該物件の接面道路に側溝があるため、現状において車両の進入は一部からしかできません。 ・当該物件の接面道路には、水道管は設置されていません。 ・当該物件は、下水道処理区域外であるため、下水道の利用に関しては、斜里町に照会願います。 ・当該物件は、南西側隣接地より高く位置しています。 ・当該物件の北東側境界線付近に素掘側溝があります。 ・当該物件の北東側境界点付近及び南東側境界点付近で隣接地から樹木の枝が越境しています。 						

※ 物件調査は、入札参加者が物件の概要を把握するための参考資料ですので、必ず入札参加者ご自身において、現地及び諸規制についての調査確認を行ってください。

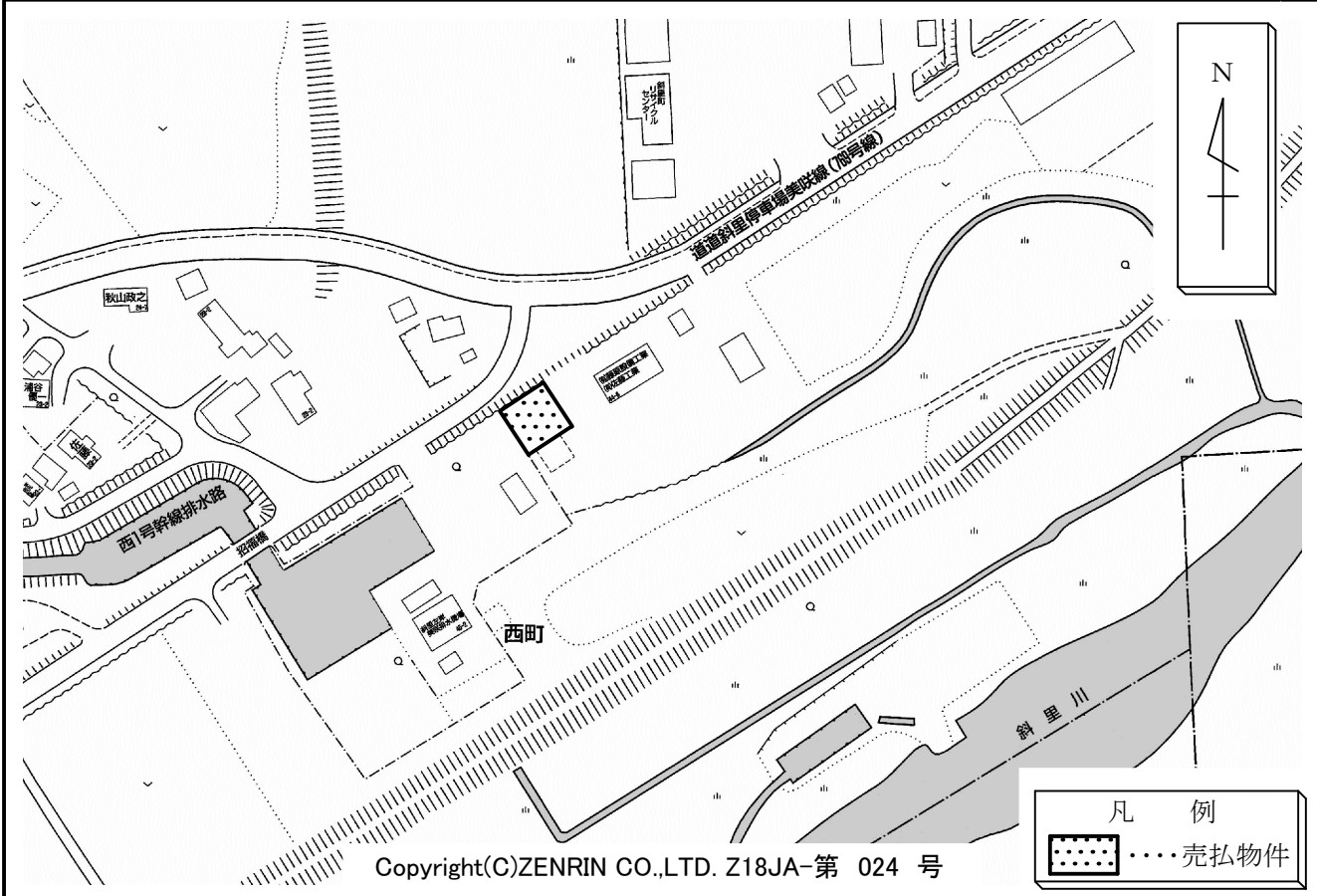
所在地

斜里郡斜里町西町44番2

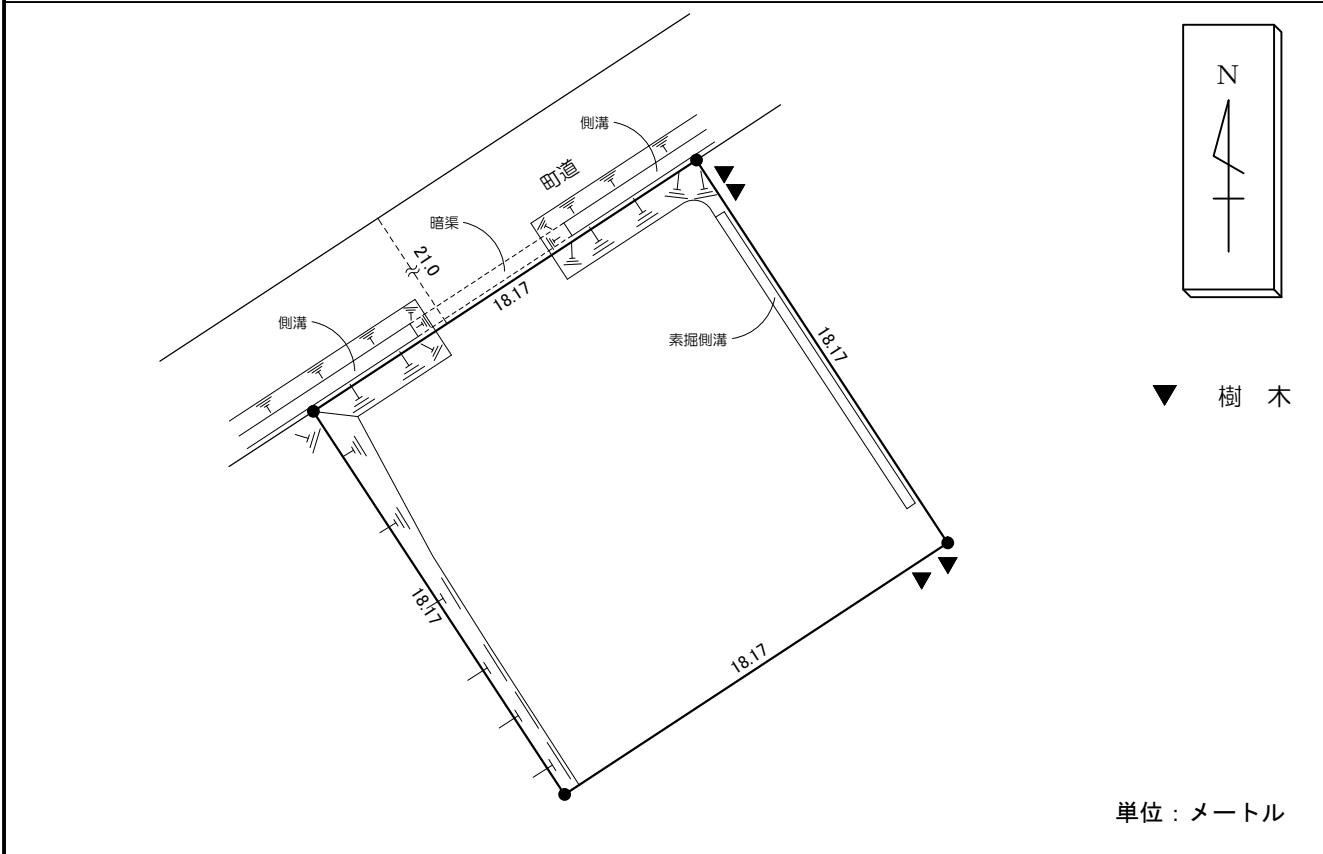
物件番号

106

案内図



概要図



※物件は現状有姿の引渡しとなりますので、必ず現地の確認を行ってください。

物件番号	106
所在地	斜里郡斜里町西町44番2

