

物 件 調 査 書

物件番号 7

(共 同 住 宅)

| | | | | | | | |
|---------------|---|------------------------------|-------------------------|--------|------------|-----------------|----|
| 所在地 | | 北海道苫小牧市日吉町2丁目1番5、同番15 | | | | | |
| 住居表示 | | 北海道苫小牧市日吉町2丁目1街区 | | | | | |
| 現況地目及び面積等 | | 宅地 | 1,342.66 m ² | | | 工作物 | 一式 |
| | | | | | | 立木竹 | 2 |
| 登記簿 | 地番 | 1番5 | 1番15 | | | | |
| | 地目 | 宅地 | 宅地 | | | | |
| | 数量 | 1,152.23m ² | 190.43m ² | | | | |
| 記載事項 | 地番 | | | | | | |
| | 地目 | | | | | | |
| | 数量 | | | | | | |
| 接面道路の状況 | | 北側 | 舗装市道 | 幅員約 | 20.0 m | (法第42条第1項第1号道路) | |
| | | 東側 | 舗装市道 | 幅員約 | 12.0 m | (法第42条第1項第1号道路) | |
| 法令に基づく制限 | 都市計画法 | 市街化区域 | | | | | |
| | | 用途地域 | 準工業地域 | | | | |
| | | 地域・地区 | | | | | |
| | | 建ぺい率 | 60% | | | | |
| | | 容積率 | 200% | | | | |
| | | 高度制限 | 指定なし | | | | |
| | 防火指定 | 指定なし | | | | | |
| その他 | ・都市計画法第29条(開発行為の許可) ・景観法 | | | | | | |
| 私道の負担等に関する事項 | | 私道負担 | 無 | 負担の内容 | | | |
| | | 道路後退 | 無 | 負担の内容 | | | |
| 供給処理 施設の概要 | 供給処理施設 | 配管等の状況 | | 施設整備状況 | | 施設整備の特別負担の有無 | |
| | 電気 | 接面道路配線 | 有 | — | | — | |
| | 公営水道 | 接面道路配管 | 有 | | | | |
| | 公共下水道 | 接面道路配管 | 有 | | | | |
| | 都市ガス | 接面道路配管 | 有 | | | | |
| 交通機関 | 鉄道等 | JR室蘭本線 糸井駅の 南東方 約0.8km 徒歩10分 | | | | | |
| 公共施設 | 苫小牧市役所 | | 苫小牧市立糸井小学校 | | 苫小牧市立光洋中学校 | | |
| 参考事項 | <ul style="list-style-type: none"> ・当該物件は、北側接面道路より約0.7m高く、東側接面道路より約0.7m～1.4m高く位置しているため、現状において車両の進入はできません。 ・当該物件の西側に設置されている通路は、室蘭開発建設部苫小牧道路事務所の連絡通路になっているため、通行できません。 ・当該物件内には、高低差があります。 ・当該物件内には、コンクリート基礎及びコンクリートブロックがあります。 ・当該物件内には、マンホール及び汚水柵が設置されています。 ・当該物件内には、アスファルト舗装があります。 ・当該物件内には、樹木及び切株があります。 | | | | | | |

※ 物件調査は、入札参加者が物件の概要を把握するための参考資料ですので、必ず入札参加者ご自身において、現地及び諸規制についての調査確認を行ってください。

| 建物の概要 | | | | |
|------------|---|--------------------------|--------------------------|-----|
| 種類 | 住宅建 | 雑屋建(物置) | 雑屋建(物置) | |
| 構造 | ブロック造 2階建 | 木造 平屋建 | 木造 平屋建 | |
| 床面積 | 建築面積 141.68 m ² | 建築面積 8.10 m ² | 建築面積 8.10 m ² | |
| | 延床面積 283.36 m ² | 延床面積 8.10 m ² | 延床面積 8.10 m ² | |
| 建築時期 | 昭和48年3月新築 | 昭和48年3月新築 | 昭和48年3月新築 | |
| 不動産登記簿記載事項 | 所在 | 未登記 | 未登記 | 未登記 |
| | 家屋番号 | | | |
| | 種類 | | | |
| | 構造 | | | |
| | 登記床面積 | | | |
| 部屋数等 | 平面図のとおり | | | |
| 参考事項 | <p>1. 本物件は、現状有姿による売払です。</p> <p>2. 本物件は、平成27年4月以降未使用であり、建物及び建物付属設備、機械等は購入者の負担により点検・修理、場合によっては交換が必要です。</p> <p>3. 本物件の地上建物(住宅建)については、アスベスト調査の結果、飛散性のある吹付けアスベスト等の使用は確認されておりませんが、非飛散性のアスベストを含有する可能性のある建材の使用が確認されております。 なお、調査結果については、北海道財務局 未利用財産処理班で「アスベスト調査報告書」を閲覧してください。 また、売買契約書に特約条項が付されます。(入札案内書「6.資料の閲覧及び特約条項等について」参照。) (特約条項) 第〇条 乙は、売買物件の引渡しと同時に、甲が引き渡すアスベスト調査報告書記載の内容を了承したうえで、売買物件を買い受けるものとする。</p> <p>4. 本物件の地上建物の建築図面については、北海道財務局 未利用財産処理班にて閲覧に供しておりますのでご確認ください。</p> <p>5. 本物件の地上建物については、耐震診断を受けておりません。</p> <p>※建物内部見学会の実施 令和元年5月21日(火)17時まで電話にて連絡された希望者を対象に 令和元年5月23日(木)13時30分から15時まで物件所在地において実施します。 見学会には上記期日までに北海道財務局 未利用財産処理班(011-709-3106)への連絡が必要となりますので、ご注意願います。</p> | | | |

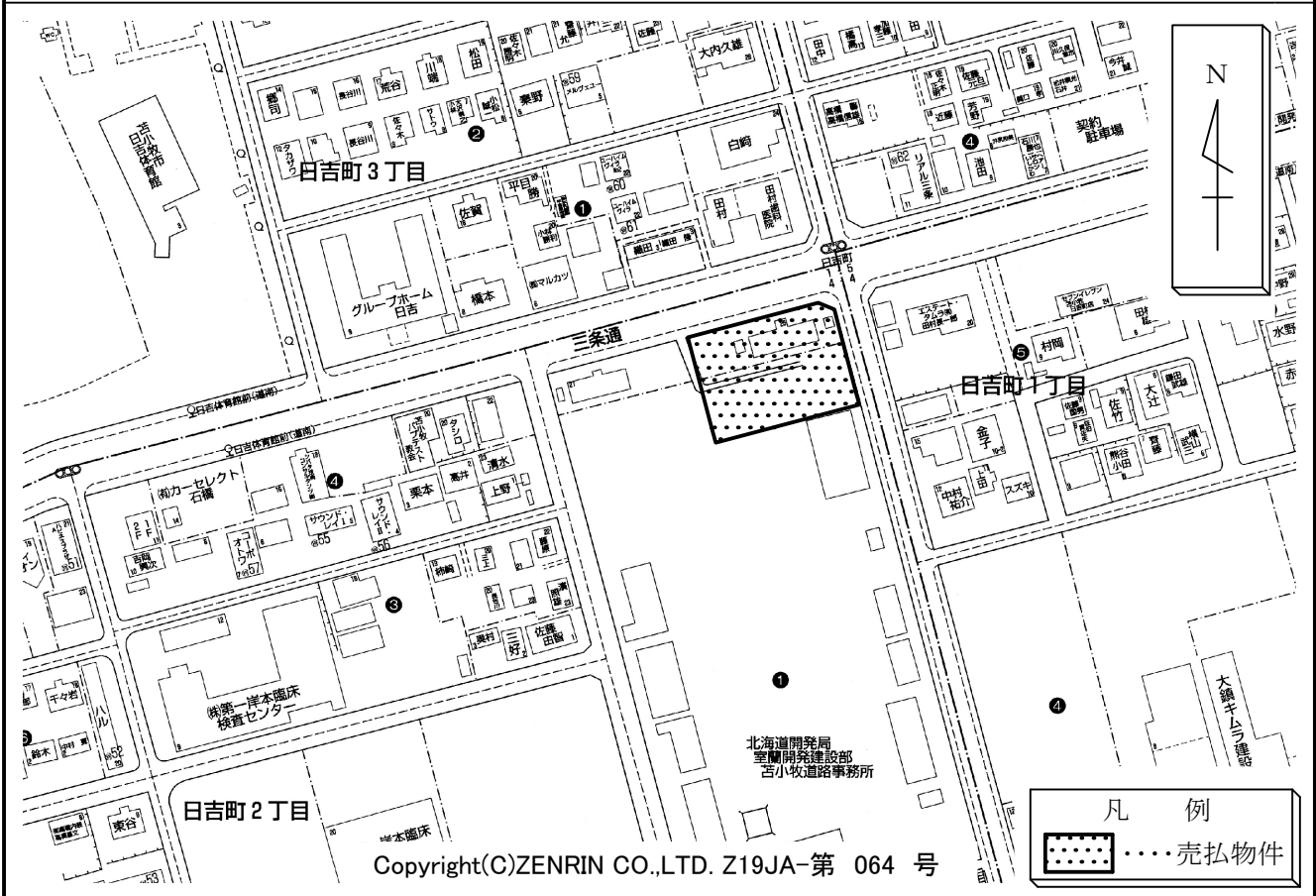
所在地

苫小牧市日吉町2丁目1番5、同番15

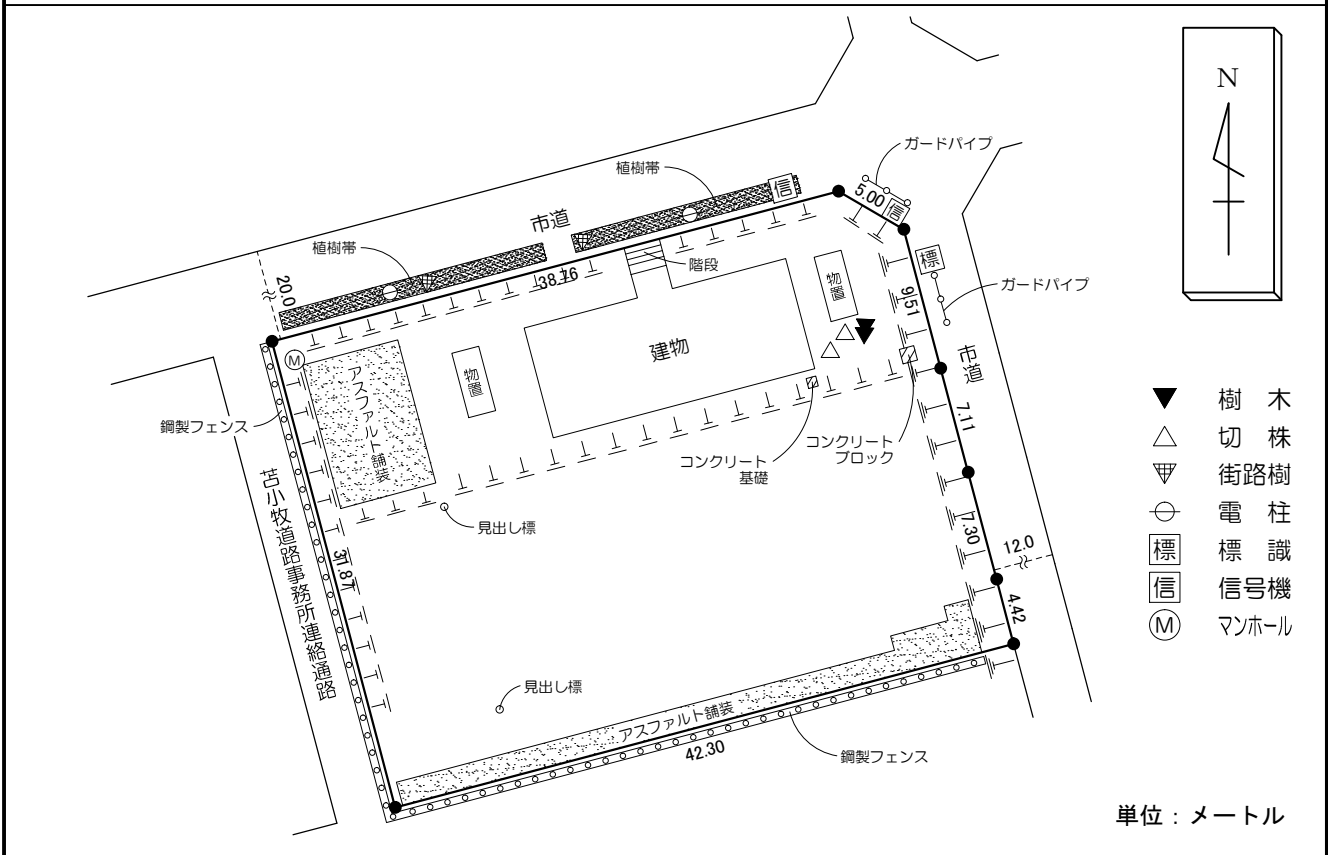
物件番号

7

案内図



概要図



※物件は現状有姿の引渡しとなりますので、必ず現地の確認を行ってください。

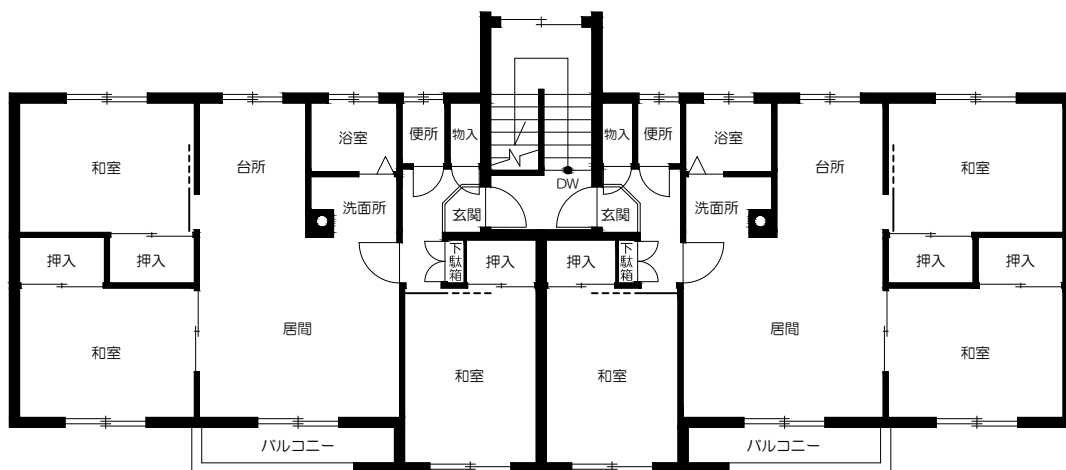
所在地

苫小牧市日吉町2丁目1番5、同番15

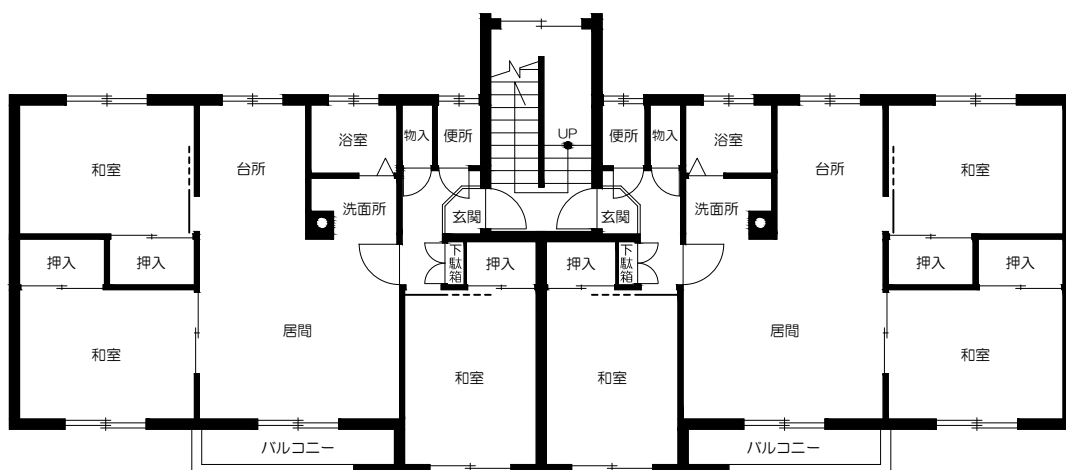
物件番号

7

平面図



2階平面図



1階平面図

※間取り等は現況と一致しない場合があります

| | |
|------|--------------------|
| 物件番号 | 7 |
| 所在地 | 苫小牧市日吉町2丁目1番5、同番15 |

