

物 件 調 査 書

物件番号 10

所在地		北海道千歳市青葉1丁目1354番55、1840番9					
住居表示		北海道千歳市青葉1丁目4街区					
現況地目及び面積等		宅地	245.99 m ²			工作物	—
						立木竹	—
登記簿	地番	1354番55	1840番9				
	地目	宅地	宅地				
	数量	156.41 m ²	89.58 m ²				
記載事項	地番						
	地目						
	数量						
接面道路の状況		北西側 未舗装市道 幅員約 6.0 m (法第42条第1項第1号道路)					
法令に基づく制限	建築基準法	市街化区域					
		用途地域	準工業地域				
		地域・地区					
		建ぺい率	60%				
		容積率	200%				
		高度制限	指定なし				
	防火指定	指定なし					
その他	・航空法 ・景観法						
私道の負担等に関する事項		私道負担	無	負担の内容			
		道路後退	無	負担の内容			
供給処理 施設の概要	供給処理施設	配管等の状況		施設整備状況		施設整備の特別負担の有無	
	電気	接面道路配線	有	—		—	
	公営水道	接面道路配管	無				
	公共下水道	接面道路配管	無				
交通機関	鉄道等	JR千歳線 千歳駅の 南東方 約0.9km 徒歩12分					
公共施設	千歳市役所		千歳市立日の出小学校		千歳市立青葉中学校		
参考事項	<ul style="list-style-type: none"> ・当該物件は、航空法第49条（物件の制限等）の規定により、建築物の高さについて制限を受けます。詳細については、航空自衛隊第2航空団基地対策室に照会願います。 ・当該物件は、航空機によるTV電波障害があるため、共同受信施設を利用することが可能ですが、その費用は自己負担となります。詳細については、千歳市に照会願います。 ・当該物件の接面道路には、上下水道管が敷設されていないため、現状において上下水道を利用することはできません。詳細については、千歳市に照会願います。 ・当該物件の南西側の通路状の土地は、私有地であり建築基準法上の道路ではありません。 ・当該物件の中央部分が盛土された状態になっています。 ・当該物件の北東側及び南東側隣接地から樹木の枝が越境しています。 ・当該物件内には、コンクリートブロック、土管及びポール等があります。 ・当該物件内には、切株が多数あります。 						

※ 物件調査は、入札参加者が物件の概要を把握するための参考資料ですので、必ず入札参加者ご自身において、現地及び諸規制についての調査確認を行ってください。

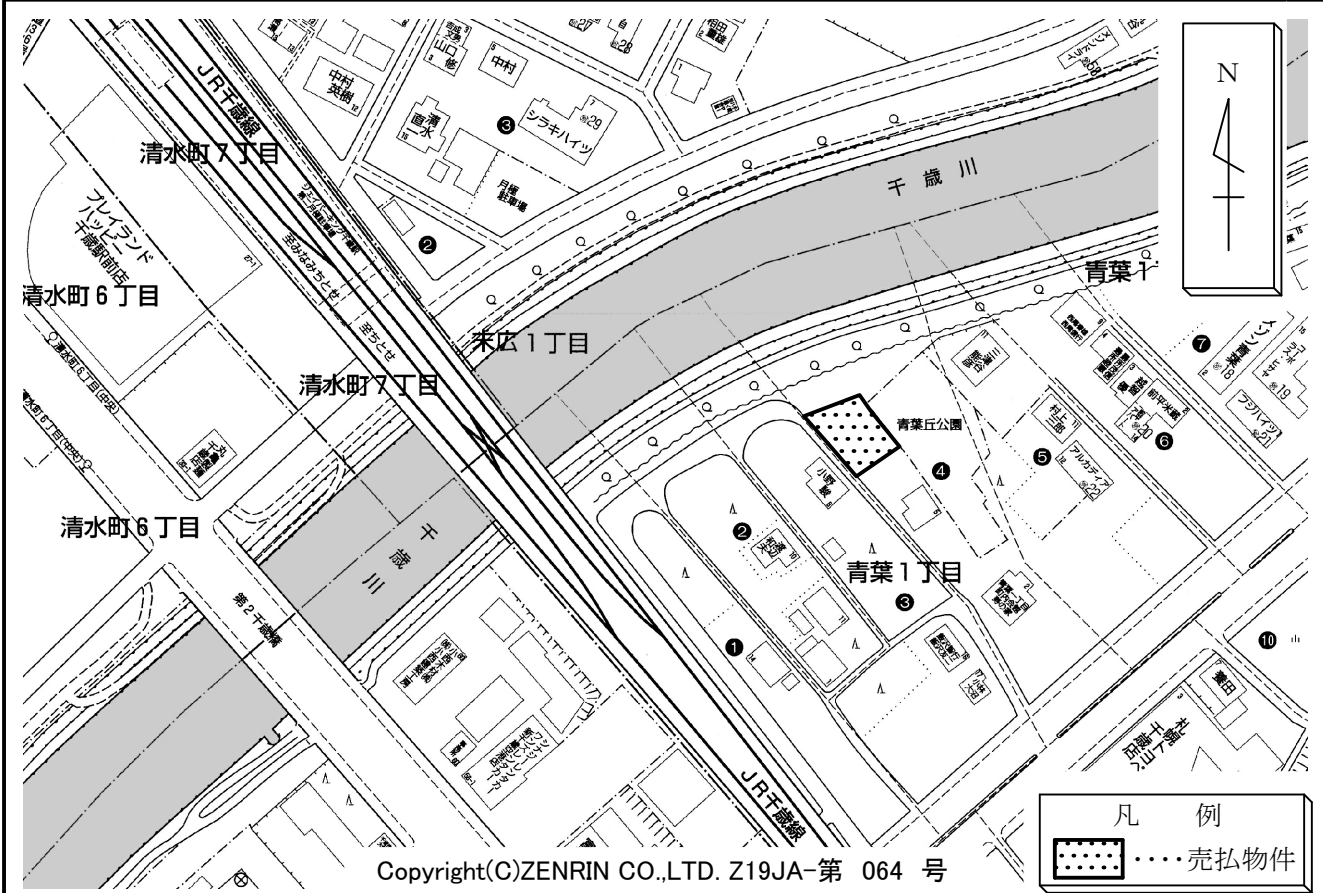
所在地

千歳市青葉1丁目1354番55、
1840番9

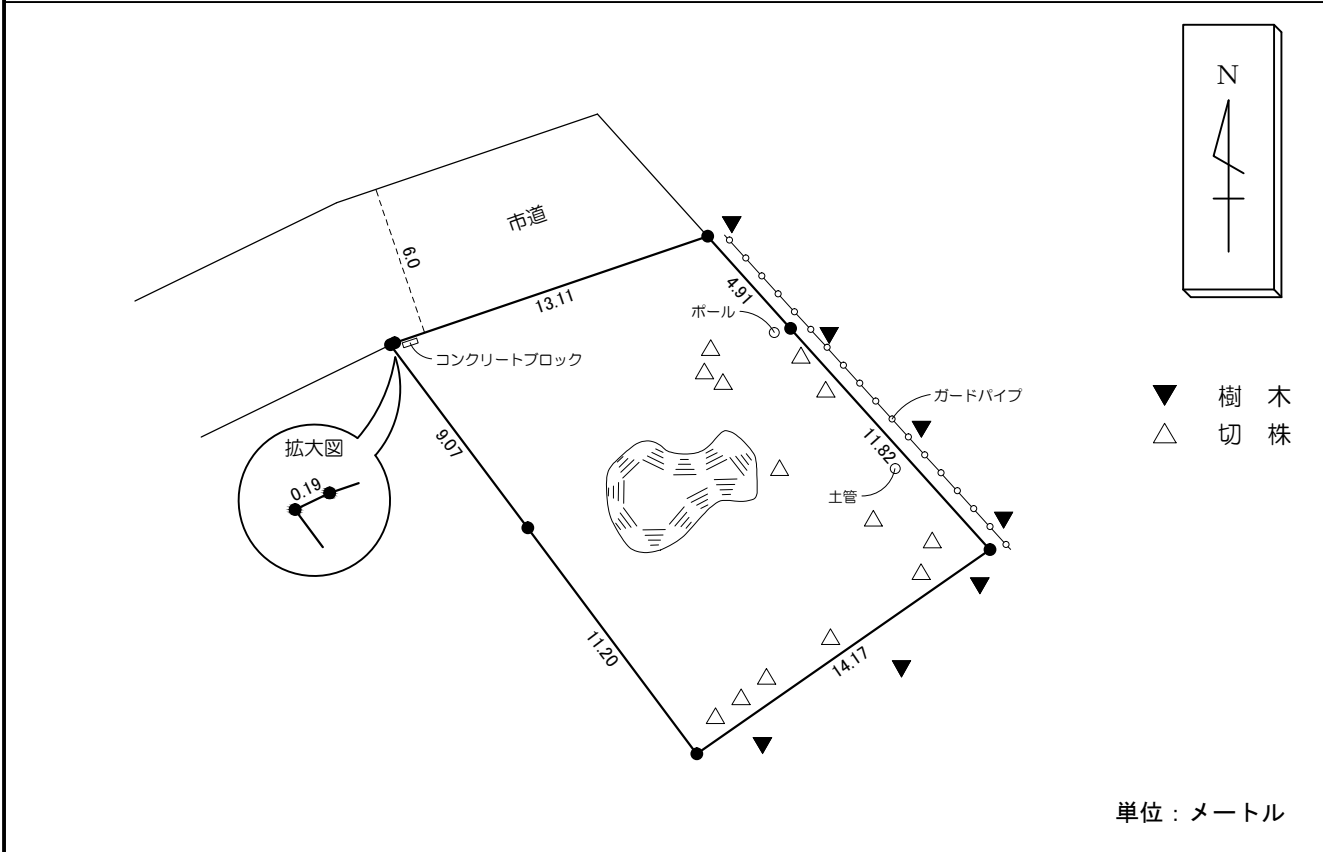
物件番号

10

案内図



概要図



※物件は現状有姿の引渡しとなりますので、必ず現地の確認を行ってください。

物件番号	10
所在地	千歳市青葉1丁目1354番55、1840番9

