

物 件 調 査 書

物件番号 13

所在地		北海道沙流郡日高町字緑町1番4、9番14、同番15、同番17、10番2、240番					
住居表示		同 所					
現況地目 及び面積等		宅地	2,087.49 m ²			工作物	—
						立木竹	—
登記簿	地番	1番4	9番14	9番15	9番17	10番2	240番
	地目	宅地	宅地	宅地	宅地	宅地	宅地
	数量	166.77m ²	305.32m ²	75.54m ²	124.86m ²	1,362.07m ²	52.93m ²
記載事項	地番						
	地目						
	数量						
接面道路 の状況		北西側	舗装道道	幅員約	12.8 m	(法第42条第1項第1号道路)	
		北東側	舗装国道	幅員約	12.0 m	(法第42条第1項第1号道路)	
法令に基づく制限	建築都市計画法	都市計画区域内（非線引）					
		用途地域	第二種住居地域				
		地域・地区					
		建ぺい率	60%				
		容積率	200%				
		高度制限	指定なし				
	防火指定	指定なし					
その他	・景観法						
私道の負担等に関する事項		私道負担	無	負担の内容			
		道路後退	無	負担の内容			
供給処理 施設の概要	供給処理施設	配管等の状況		施設整備状況		施設整備の特別負担の有無	
	電気	接面道路配線	有	—		—	
	公営水道	接面道路配管	無	下記参考事項欄のとおり			
	公共下水道	接面道路配管	無				
	都市ガス	接面道路配管	無				
交通機関	バス	道南バス 『門別緑町』 停留所まで徒歩3分					
公共施設	日高町役場		日高町立門別小学校		日高町立門別中学校		
参考事項	<ul style="list-style-type: none"> ・当該物件の北東側に接面する国道『235号』は、計画幅員20mの都市計画道路『3・4・1富川本町通』に決定されているため、建物の建築制限等については、日高町に照会願います。 ・当該物件の北西側に接面する道道『正和門別停車場線』は、計画幅員16mの都市計画道路『3・4・13本町通』に決定されているため、建物の建築制限等については、日高町に照会願います。 ・当該物件の接面道路には、水道管は設置されていませんが、当該物件の北西側の町有地に水道管が敷設されており、道道を横断して接続が可能です。なお、接続に要する費用は自己負担となります。詳細については、日高町に照会願います。 ・当該物件の境界標が一部無標の箇所があります。無標箇所については概要図で確認してください。 ・当該物件内には、高低差があります。 ・当該物件内には、コンクリートブロック及び石などがあります。 						

※ 物件調査は、入札参加者が物件の概要を把握するための参考資料ですので、必ず入札参加者ご自身において、現地及び諸規制についての調査確認を行ってください。

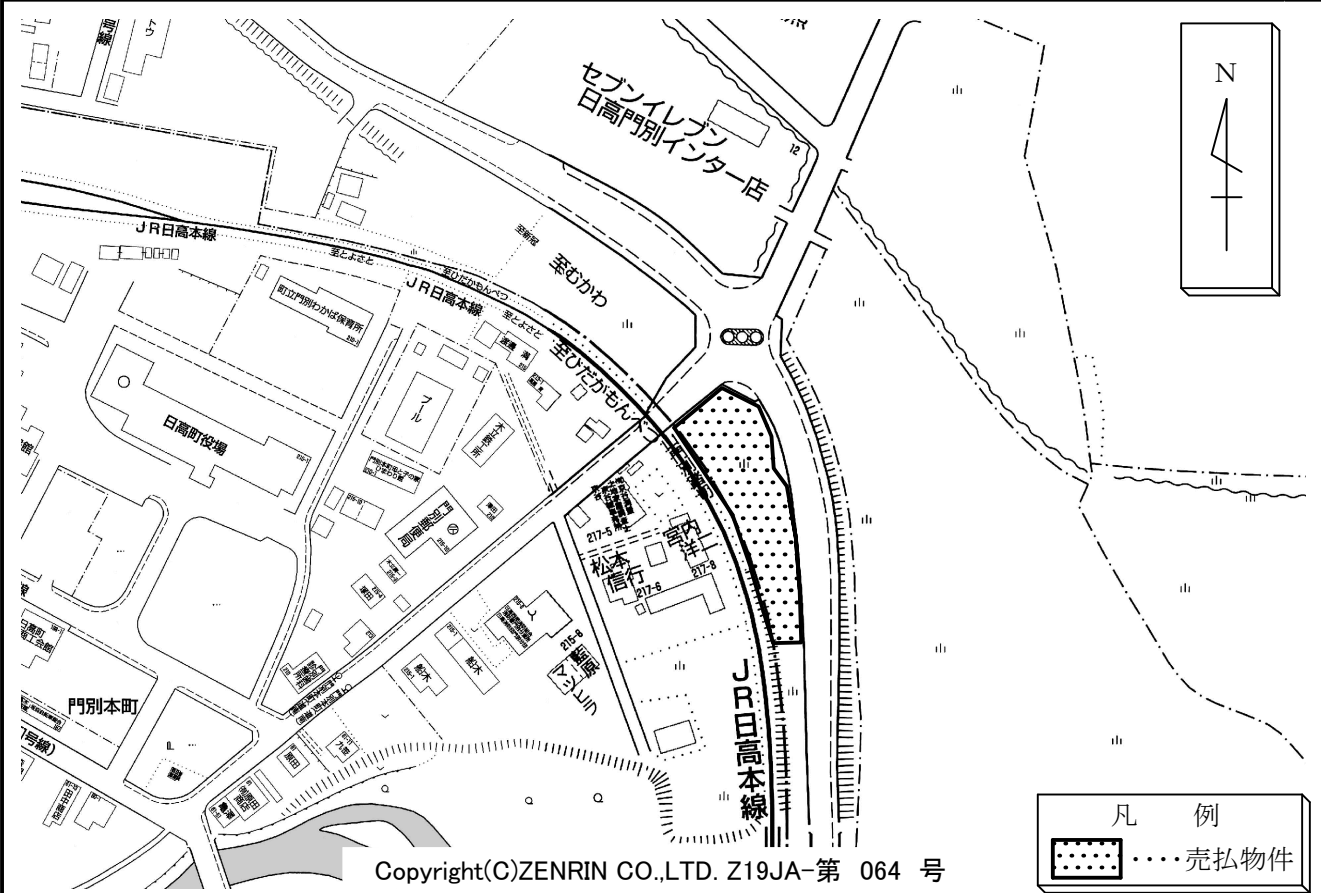
所在地

沙流郡日高町字緑町1番4、9番14、
同番15、同番17、10番2、240番

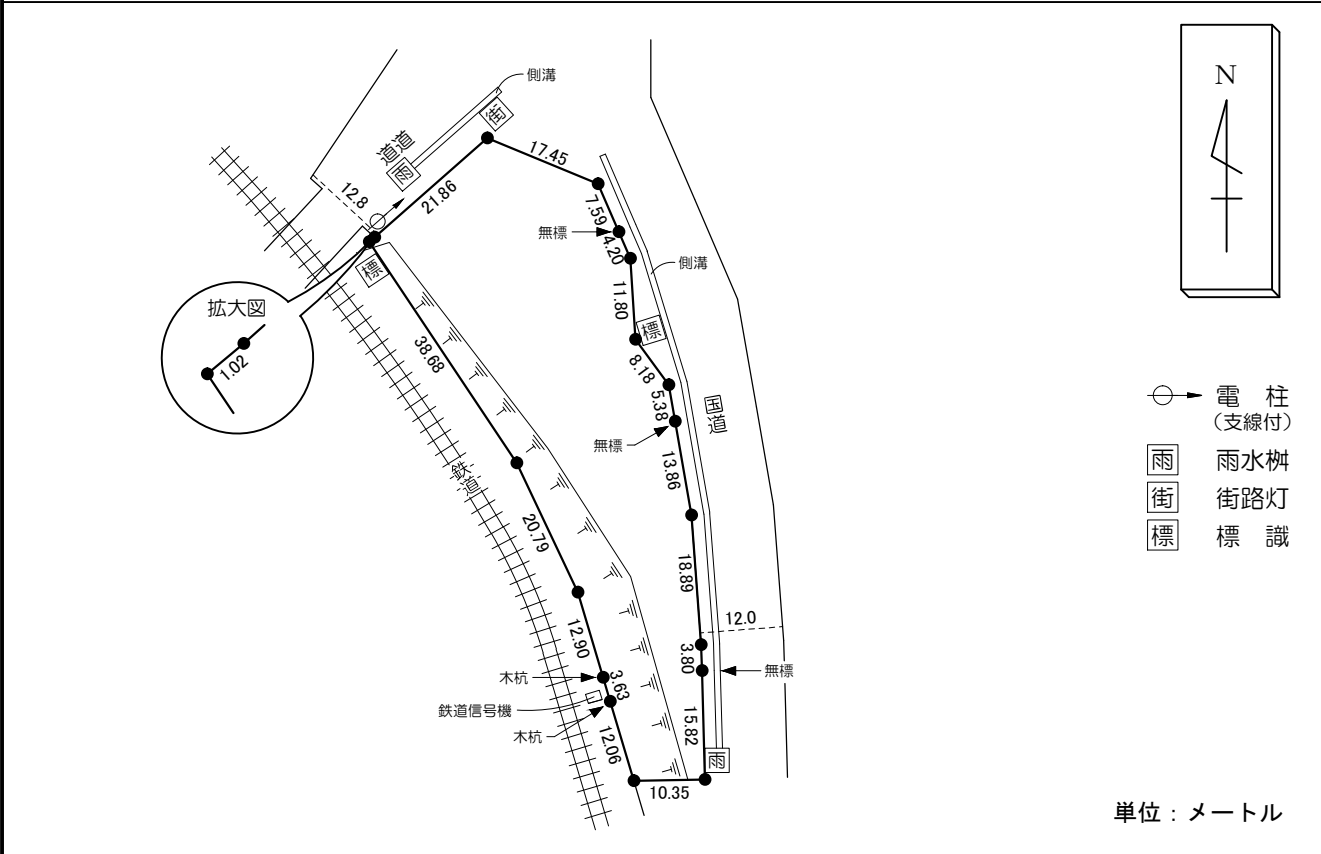
物件番号

13

案内図



概要図



※物件は現状有姿の引渡しとなりますので、必ず現地の確認を行ってください。

物件番号	13
所在地	沙流郡日高町字緑町1番4、9番14、同番15、同番17、10番2、240番

