

物 件 調 査 書

物件番号 14

所在地		北海道沙流郡日高町字緑町11番50、同番53、20番4、21番2、22番114					
住居表示		同 所					
現況地目 及び面積等		宅地 2,540.56 m ²				工作物	—
		—				立木竹	—
登記簿	地番	11番50	11番53	20番4	21番2	22番114	
	地目	宅地	宅地	宅地	宅地	宅地	
	数量	2,087.55m ²	413.58m ²	31.80m ²	2.71m ²	4.92m ²	
記載事項	地番						
	地目						
	数量						
接面道路 の状況		北東側 舗装国道 幅員約 12.0 m (法第42条第1項第1号道路)					
法令に基づく制限	都市計画法	都市計画区域内(非線引)					
		用途地域	第二種住居地域				
		地域・地区					
		建ぺい率	60%				
		容積率	200%				
		高度制限	指定なし				
	防火指定	指定なし					
その他	・景観法						
私道の負担等 に関する事項		私道負担	無	負担の内容			
		道路後退	無	負担の内容			
供給処理 施設の概要	供給処理施設	配管等の状況		施設整備状況		施設整備の 特別負担の有無	
	電気	接面道路配線	有	—		—	
	公営水道	接面道路配管	無	下記参考事項欄のとおり			
	公共下水道	接面道路配管	無				
交通機関		バス	道南バス 『門別緑町』 停留所まで徒歩1分				
公共施設		日高町役場		日高町立門別小学校		日高町立門別中学校	
参考事項	<ul style="list-style-type: none"> ・当該物件の北東側に接面する国道『235号』は、計画幅員20mの都市計画道路『3・4・1富川本町通』に決定されているため、建物の建築制限等については、日高町に照会願います。 ・当該物件の接面道路には側溝が設置されているため、現状において車両の進入はできません。 ・当該物件と南東側に位置する道道との間には、町有地が介在しており接道していません。詳細については、日高町に確認願います。 ・当該物件の接面道路には水道管は設置されていませんが、南東側隣接地(町有地)に水道管が敷設されており接続が可能です。なお、接続に要する費用は自己負担となります。詳細については、日高町に照会願います。 ・当該物件内には、高低差があります。 ・当該物件内には、切株があります。 						

※ 物件調査は、入札参加者が物件の概要を把握するための参考資料ですので、必ず入札参加者ご自身において、現地及び諸規制についての調査確認を行ってください。

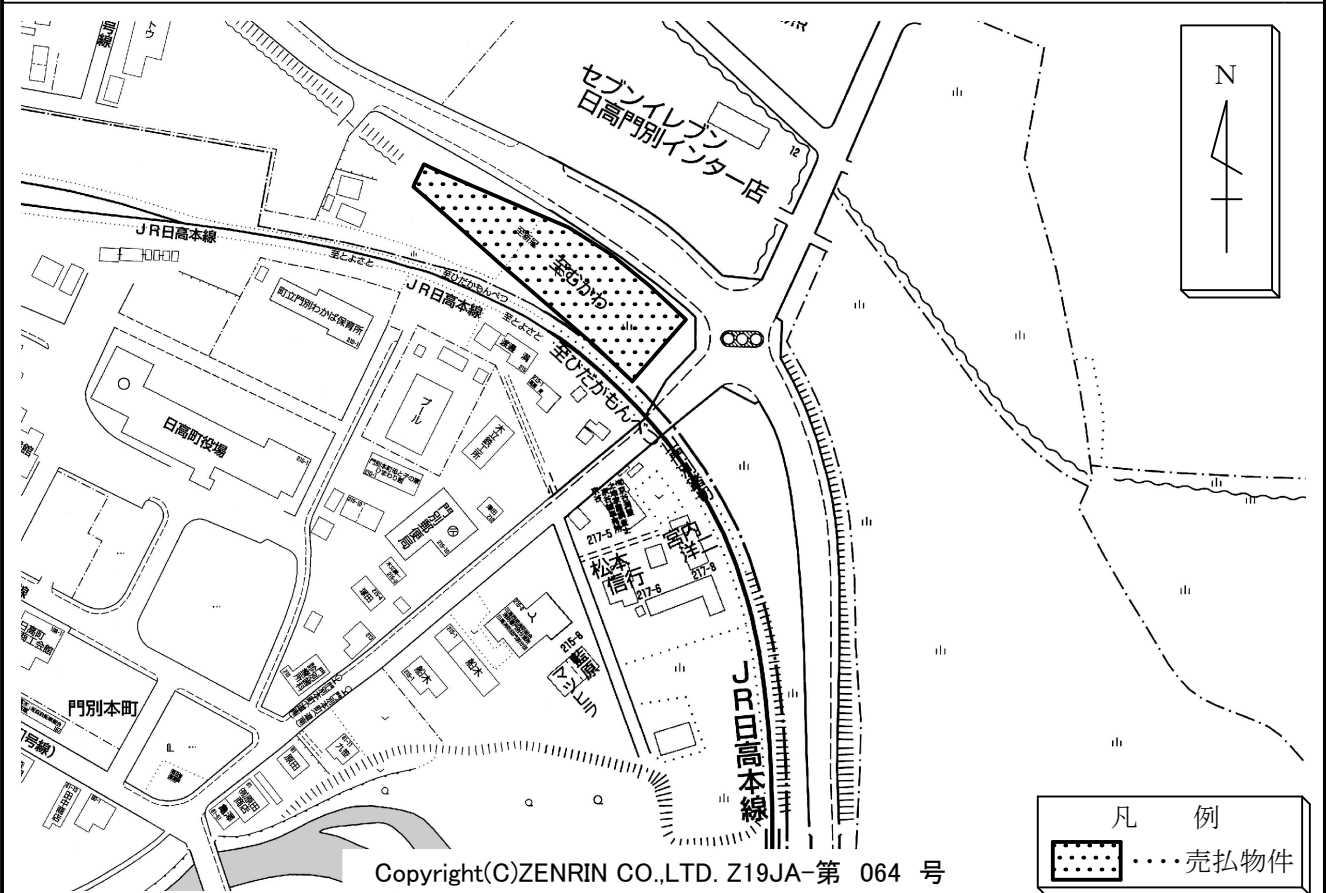
所在地

沙流郡日高町字緑町11番50、同番53、
20番4、21番2、22番114

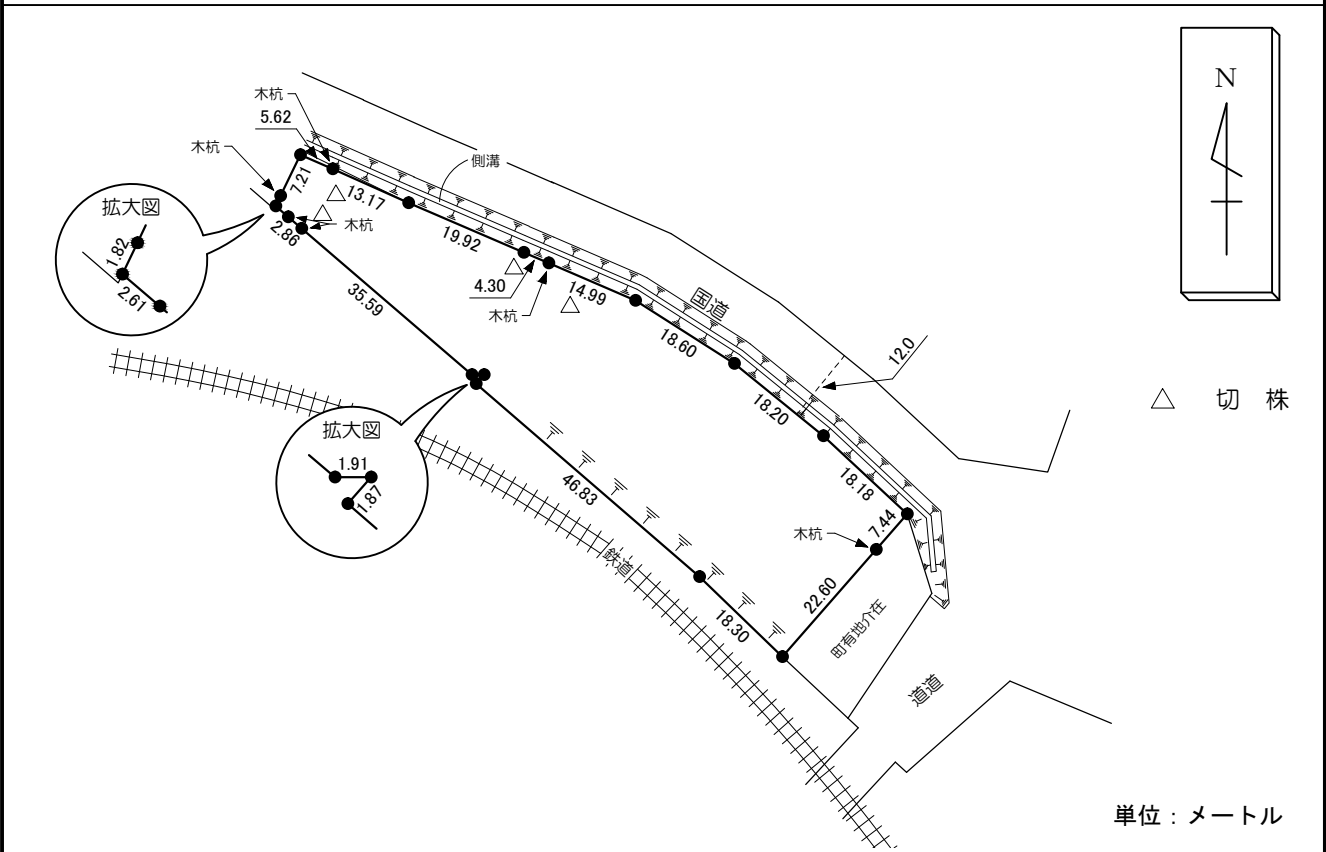
物件番号

14

案内図



概要図



※物件は現状有姿の引渡しとなりますので、必ず現地の確認を行ってください。

物件番号	14
所在地	沙流郡日高町字緑町11番50、同番53、20番4、21番2、22番114

