

物 件 調 査 書

物件番号 16

所在地	北海道勇払郡むかわ町穂別40番4				
住居表示	同 所				
現況地目 及び面積等	宅地	6,153.05 m ²	工作物	—	
			立木竹	—	
登記簿	地番	40番4			
	地目	宅地			
	数量	6,153.05m ²			
記載事項	地番				
	地目				
	数量				
接面道路 の状況	北西側	舗装町道	幅員約	11.5 m	
	南東側	舗装町道	幅員約	5.5 m	
法令に基づく制限	建築基準法	都市計画区域外			
		用途地域	指定なし		
		地域・地区			
		建ぺい率	指定なし		
		容積率	指定なし		
		高度制限	指定なし		
	防火指定	指定なし			
その他	・土壌汚染対策法 ・文化財保護法 ・景観法				
私道の負担等 に関する事項	私道負担	無	負担の内容		
	道路後退	無	負担の内容		
供給処理 施設の概要	供給処理施設	配管等の状況		施設整備状況	施設整備の 特別負担の有無
	電気	接面道路配線	有	—	—
	公営水道	接面道路配管	有		
	公共下水道	接面道路配管	有		
	都市ガス	接面道路配管	無		
交通機関	バス	むかわ町営バス 『町民センター前』 停留所まで徒歩4分			
公共施設	むかわ町穂別総合支所		むかわ町立穂別小学校	むかわ町立穂別中学校	
参考事項	<ul style="list-style-type: none"> ・当該物件は、埋蔵文化財包蔵地（穂別4遺跡）に隣接しているため、土木工事等を行う場合はむかわ町との事前協議等が必要となる場合があります。詳細については、むかわ町教育委員会に照会願います。 ・当該物件の北東側にある通路状の土地は、建築基準法上の道路ではありません。 ・当該物件の北西側は、接面道路より高く位置しているため、現状において車両の進入は一部からしかできません。 ・当該物件の南西側隣接地から切株が越境しています。 ・当該物件内及び南西側隣接地にある樹木の枝が互いに越境しています。 ・当該物件内には、南西側隣接地にまたがってU字側溝が設置されています。 ・当該物件の南西側に、一部窪みがあります。 ・当該物件内には、高低差があり、南東方向に緩い下り傾斜となっています。 ・当該物件内には、土管、コンクリートガラ、石、廃材及び鉄フレーム等があります。 ・当該物件内には、樹木が多数あります。 				

※ 物件調査は、入札参加者が物件の概要を把握するための参考資料ですので、必ず入札参加者ご自身において、現地及び諸規制についての調査確認を行ってください。

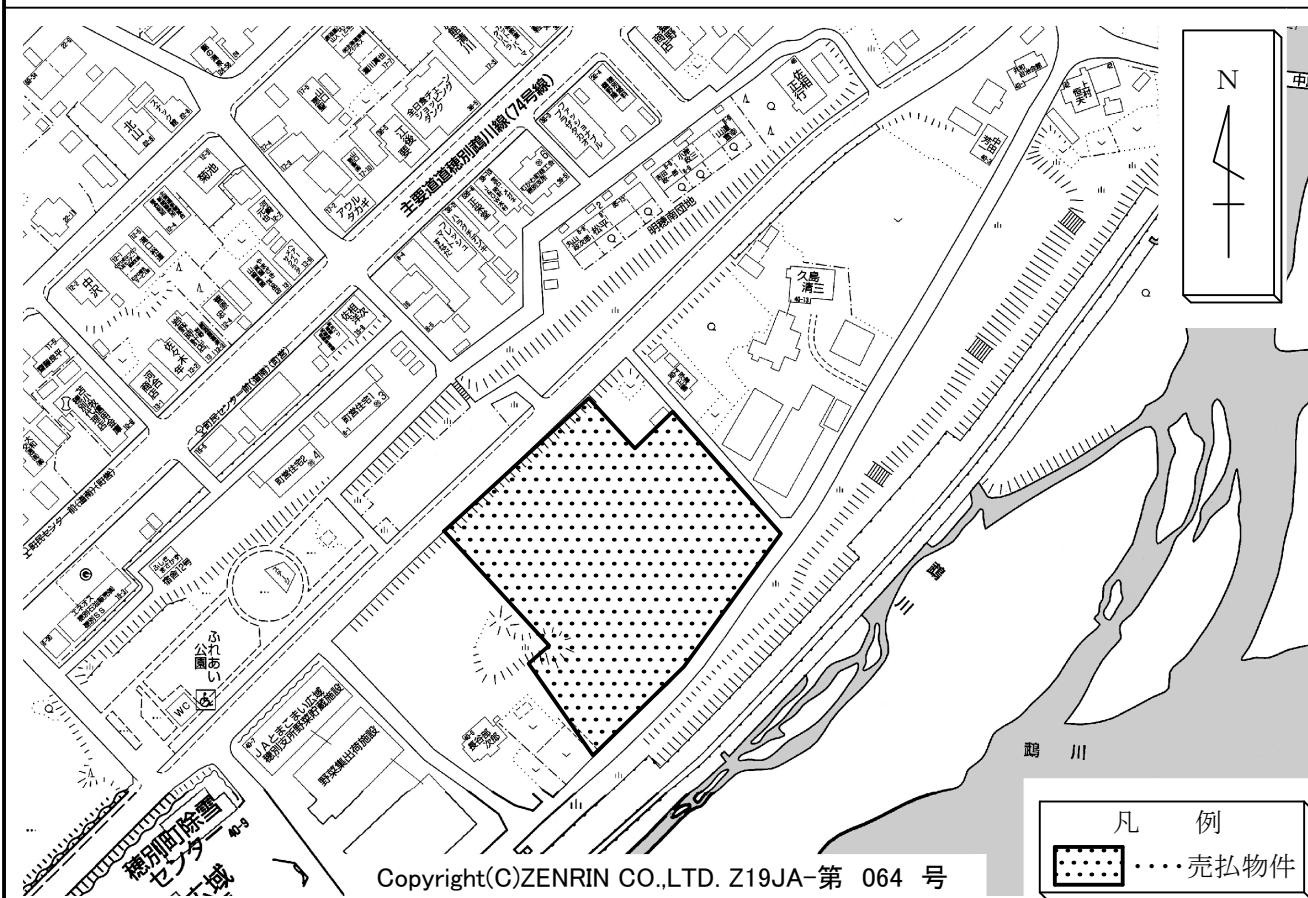
所在地

勇払郡むかわ町穂別40番4

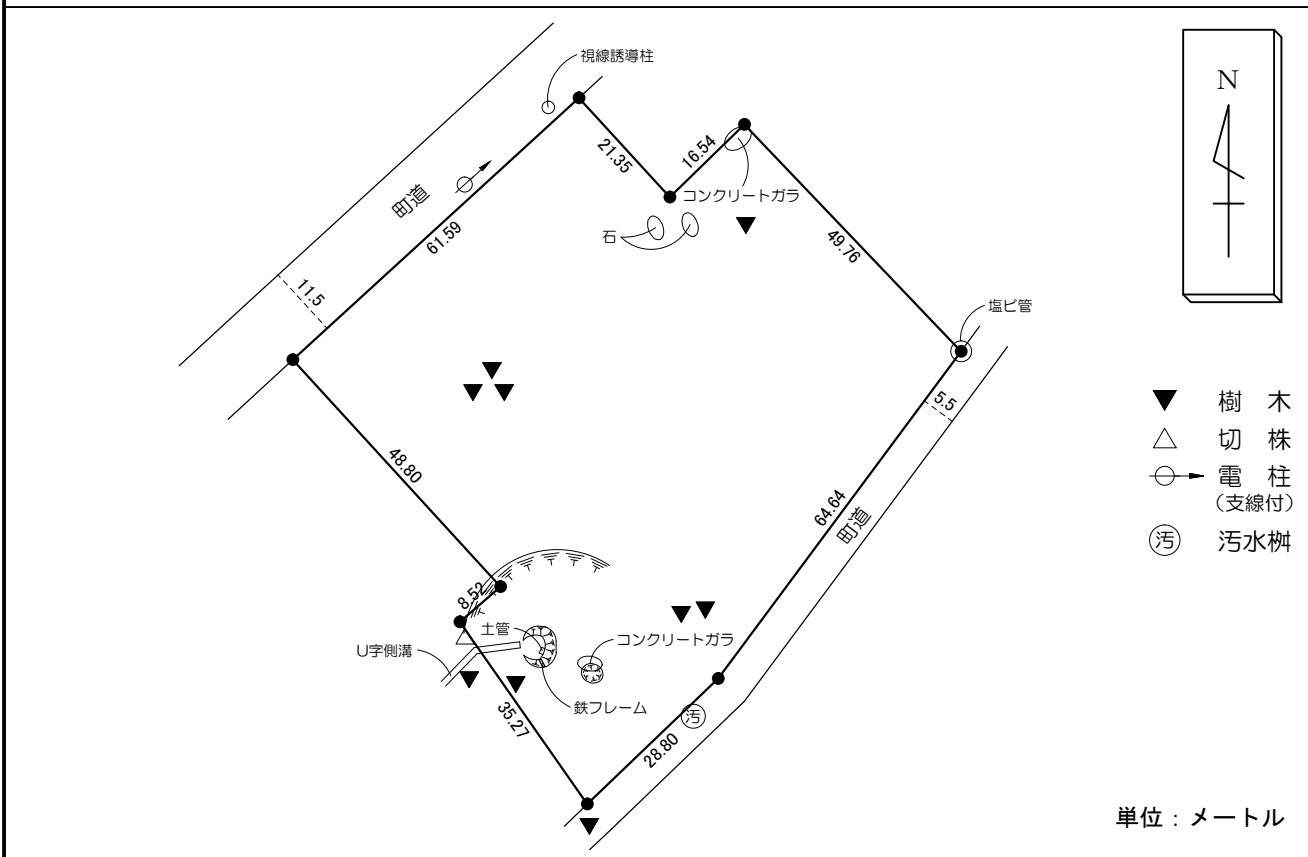
物件番号

16

案内図



概要図



※物件は現状有姿の引渡しとなりますので、必ず現地の確認を行ってください。

物件番号	16
所在地	勇払郡むかわ町穂別40番4

