

# 物 件 調 査 書

物件番号 17

所在地		北海道浦河郡浦河町堺町西4丁目483番9、同番28、同番84、501番					
住居表示		北海道浦河郡浦河町堺町西4丁目9街区					
現況地目及び面積等		宅地 1,172.67 m <sup>2</sup>				工作物	一式
						立木竹	—
登記簿	地番	483番9	483番28	483番84	501番		
	地目	宅地	宅地	宅地	宅地		
	数量	490.65m <sup>2</sup>	235.92m <sup>2</sup>	401.32m <sup>2</sup>	44.78m <sup>2</sup>		
記載事項	地番						
	地目						
	数量						
接面道路の状況		東側	舗装道道	幅員約	14.0 m	(法第42条第1項第1号道路)	
		南側	舗装町道	幅員約	5.5 m	(法第42条第1項第1号道路)	
		北側	未舗装町管理道路	幅員約	4.0 m	(法第42条第1項第3号道路)	
		西側	未舗装町管理道路	幅員約	4.0 m	(法第42条第1項第3号道路)	
法令に基づく制限	都市計画法	都市計画区域内(非線引)					
		用途地域	第二種住居地域 第二種中高層住居専用地域				
		地域・地区					
		建ぺい率	60% 60%				
		容積率	200% 200%				
		高度制限	指定なし 指定なし				
	防火指定	指定なし 指定なし					
その他	・景観法						
私道の負担等に関する事項		私道負担	無	負担の内容			
		道路後退	無	負担の内容			
供給処理 施設の概要	供給処理施設	配管等の状況		施設整備状況		施設整備の特別負担の有無	
	電気	接面道路配線	有	—		—	
	公営水道	接面道路配管	有				
	公共下水道	接面道路配管	有				
都市ガス		接面道路配管	無				
交通機関		バス	JRバス 『浦河開建前』 停留所まで徒歩2分				
公共施設		浦河町役場		浦河町立堺町小学校		浦河町立浦河第一中学校	
参考事項	<ul style="list-style-type: none"> <li>・当該物件の東側に接面する道道『上向別浦河停車場線』は、計画幅員33.5mの都市計画道路『3・4・2 堺町中央通』に決定されているため、建物の建築制限等については、浦河町に照会願います。</li> <li>・当該物件の東側に接面する『道道(上向別浦河停車場線)』道路中心より50mまでは第二種住居地域、これより西側が第二種中高層住居専用地域となっています。</li> <li>・当該物件内の東側境界線付近に、公共水道管が敷設されています。</li> <li>・当該物件の南側接面道路は、縁石の切り下げがないため現状において車両の進入はできません。</li> <li>・当該物件の南側境界線上に汚水樹が複数設置されています。</li> <li>・当該物件内の南東側境界線付近に鉄柵が設置されています。</li> <li>・当該物件の東側接面道路のアスファルト舗装が越境しています。</li> <li>・当該物件の東側境界線付近の上空を複数の架線が通過しています。</li> <li>・当該物件の中央付近の上空を架線が通過しています。</li> <li>・当該物件内には、雨水樹が設置されています。</li> </ul>						

※ 物件調査は、入札参加者が物件の概要を把握するための参考資料ですので、必ず入札参加者ご自身において、現地及び諸規制についての調査確認を行ってください。

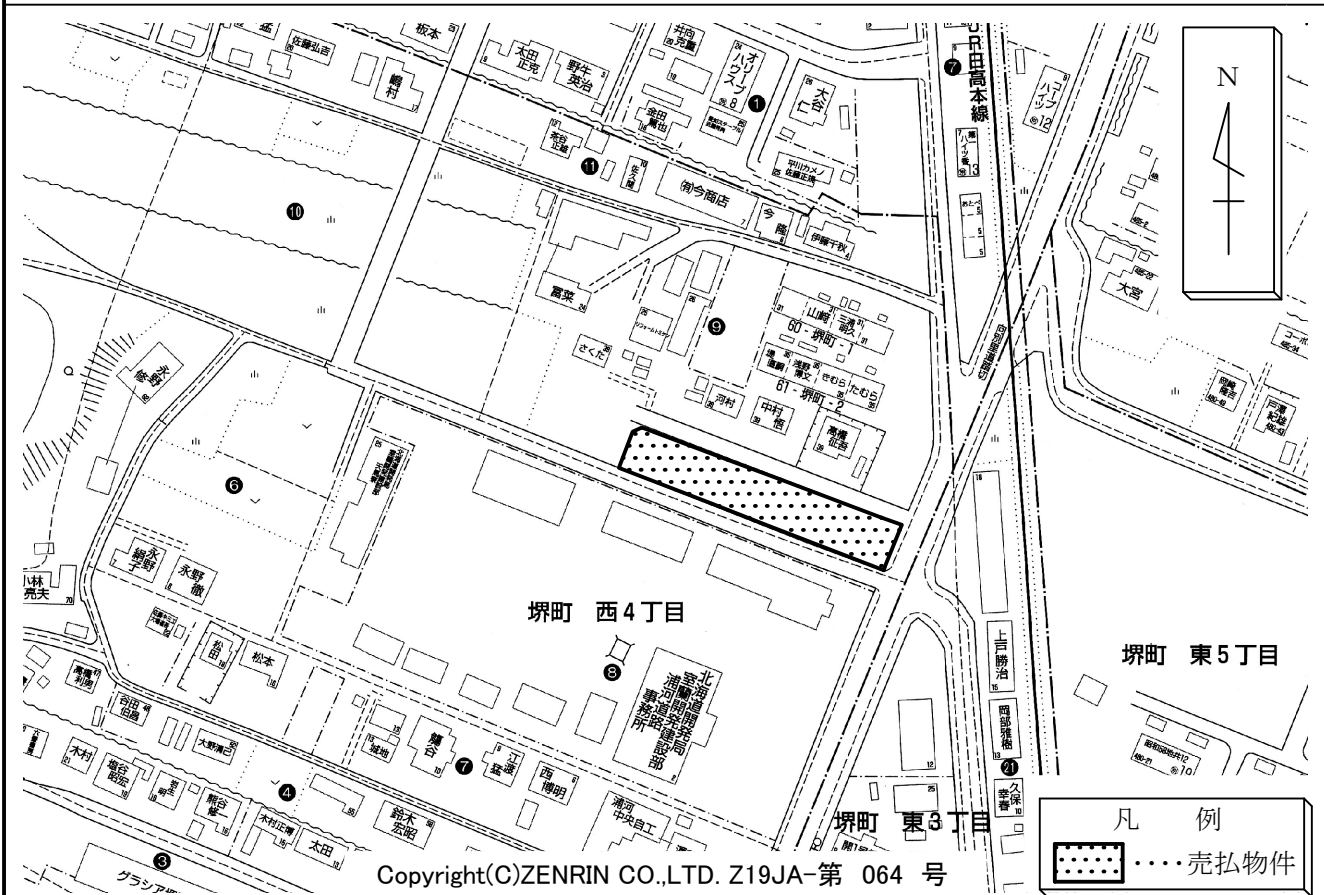
所在地

浦河郡浦河町堺町西4丁目483番9、  
同番28、同番84、501番

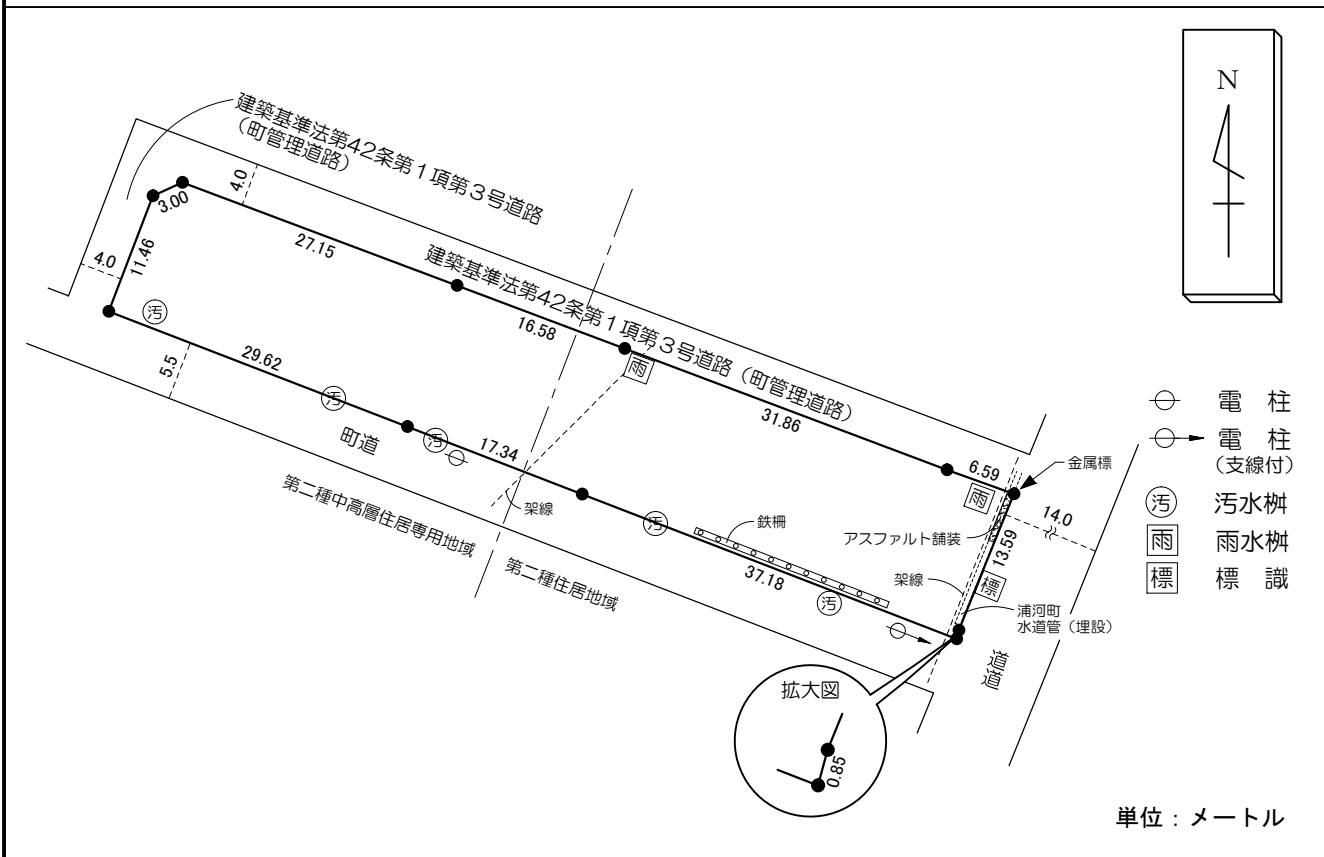
物件番号

17

# 案内図



# 概要図



※物件は現状有姿の引渡しとなりますので、必ず現地の確認を行ってください。

物件番号	17
所在地	浦河郡浦河町堺町西4丁目483番9、同番28、同番84、501番

