

# 物 件 調 査 書

物件番号 25

所在地	北海道留萌市沖見町6丁目17番9				
住居表示	同 所				
現況地目 及び面積等	宅地	470.88 m <sup>2</sup>	工作物	—	
			立木竹	—	
登記簿	地番	17番9			
	地目	宅地			
	数量	470.88m <sup>2</sup>			
記載事項	地番				
	地目				
	数量				
接面道路 の状況	北側 舗装市道 幅員約 7.1 m (法第42条第1項第1号道路)				
法令に基づく制限	建築基準法	都市計画区域内（非線引）			
		用途地域	第一種低層住居専用地域		
		地域・地区			
		建ぺい率	40%		
		容積率	60%		
		高度制限	指定なし		
	防火指定	指定なし			
その他	・景観法				
私道の負担等 に関する事項	私道負担	無	負担の内容		
	道路後退	無	負担の内容		
供給処理 施設の概要	供給処理施設	配管等の状況	施設整備状況		施設整備の 特別負担の有無
	電気	接面道路配線 有	—		—
	公営水道	接面道路配管 有			
	公共下水道	接面道路配管 有			
	都市ガス	接面道路配管 無			
交通機関	バス	沿岸バス 『市営住宅（沖見団地）』 停留所まで徒歩4分			
公共施設	留萌市役所		留萌市立留萌小学校	留萌市立港南中学校	
参考事項	<p>◎当該物件は、国土調査法（昭和26年法律第180号）に規定する国土調査（地籍調査）の施行地区内に所在しているため、調査結果によって土地数量の変動が生じる可能性があります。詳細については、留萌市に照会願います。なお、売買契約締結後に国土調査の結果により土地の数量が変わっても、それを理由に売買代金の清算は行いません。また、売買契約書に特約条項が付されます。（入札案内書「6.資料の閲覧及び特約条項等について」参照。）</p> <p>（特約条項）</p> <p>第〇条 売買契約締結後、国土調査の結果によって土地数量に変動が生じても、甲及び乙は面積の変動に関し、売買代金の清算を行わないものとする。</p> <ul style="list-style-type: none"> <li>・当該物件は、厚生労働省から処分依頼を受け入札に付している財産であり、代金の支払方法が異なります。（詳細は、入札案内書「13. 売買代金の支払方法」参照。）</li> <li>・当該物件と北側市道との間には、市有地が介在していますが、建築基準法上の接道要件は満たされています。詳細については、留萌市に照会願います。</li> <li>・当該物件の東側隣接地から樹木の枝が越境しています。</li> <li>・当該物件内には、高低差があります。</li> <li>・当該物件内には、自然流水による湿地状の箇所があります。</li> <li>・当該物件内には、樹木があります。</li> </ul>				

※ 物件調査は、入札参加者が物件の概要を把握するための参考資料ですので、必ず入札参加者ご自身において、現地及び諸規制についての調査確認を行ってください。

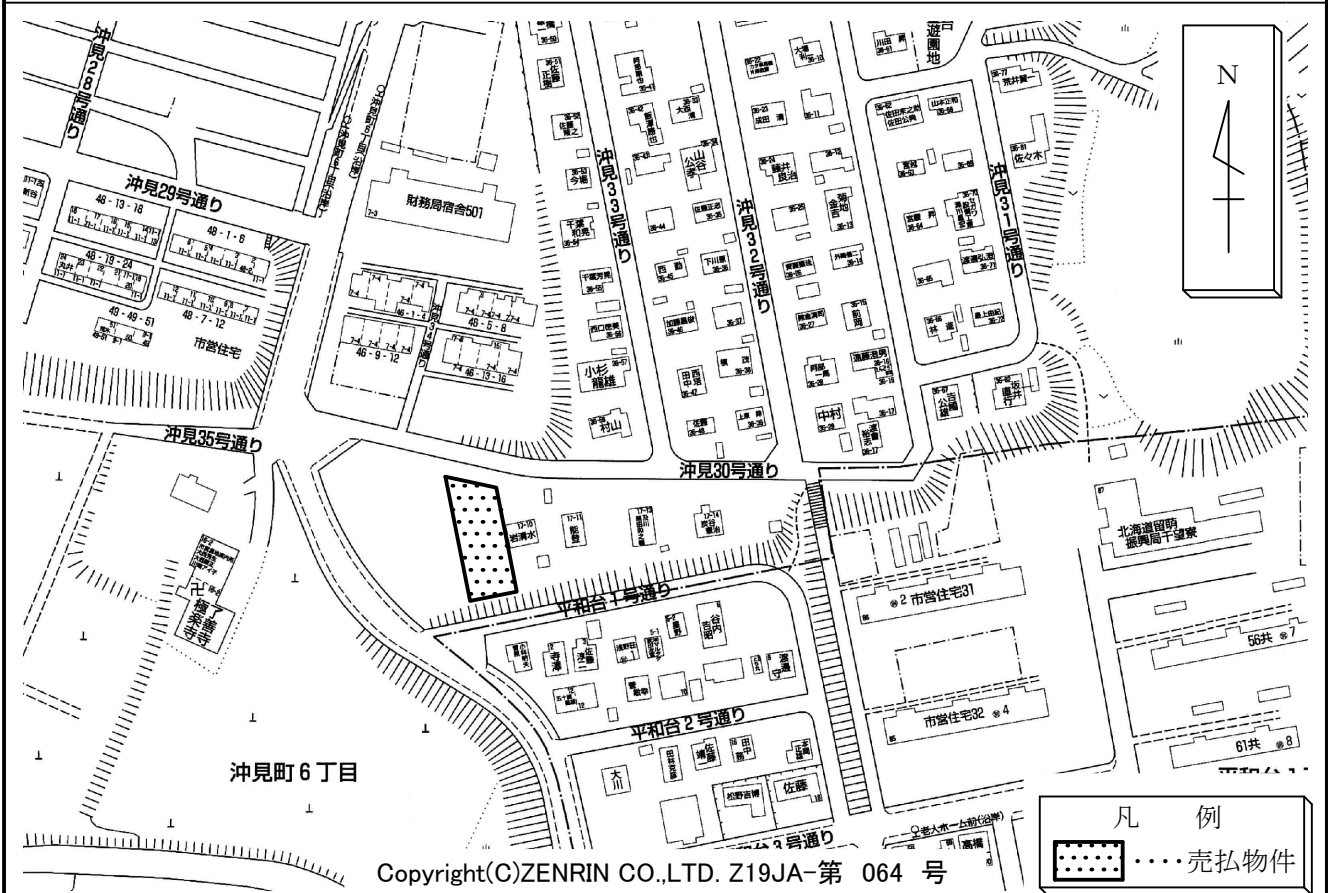
所在地

留萌市沖見町6丁目17番9

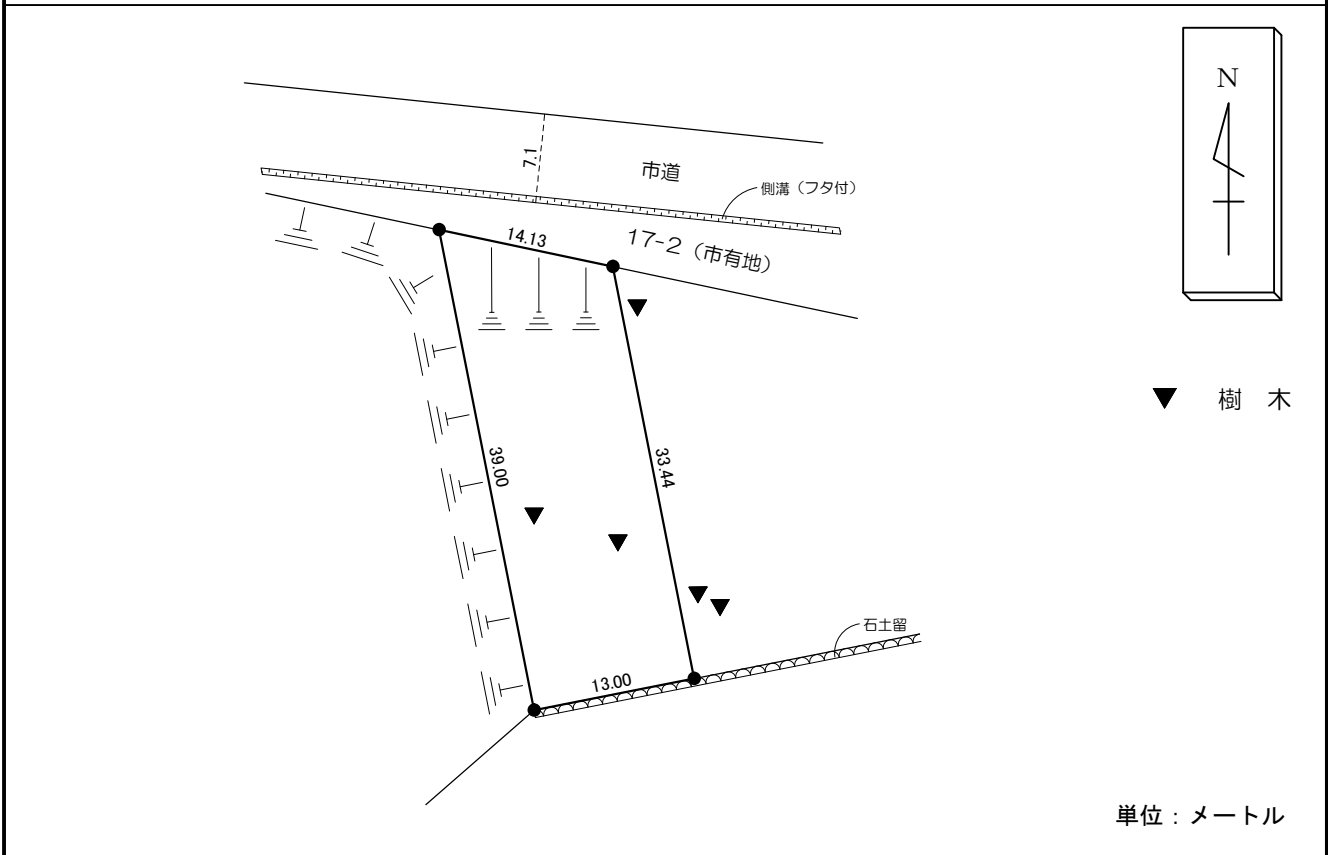
物件番号

25

# 案内図



# 概要図



※物件は現状有姿の引渡しとなりますので、必ず現地の確認を行ってください。

物件番号	25
所在地	留萌市沖見町6丁目17番9

