

物 件 調 査 書

物件番号 28

所在地		北海道釧路市春採1丁目131番19、同番21、同番70、同番73					
住居表示		北海道釧路市春採1丁目7街区					
現況地目 及び面積等		宅地	2,198.23 m ²			工作物	—
						立木竹	—
登記簿	地番	131番19	131番21	131番70	131番73		
	地目	宅地	宅地	宅地	宅地		
	数量	1,245.86m ²	494.13m ²	294.19m ²	164.05m ²		
記載事項	地番						
	地目						
	数量						
接面道路 の状況		南東側	未舗装既存道路	幅員約	6.0 m	(法第42条第1項第3号道路)	
		北東側	舗装既存道路	幅員約	6.0 m	(法第42条第1項第3号道路)	
法令に基づく制限	都市計画法	市街化区域					
		用途地域	第一種中高層住居専用地域				
		地域・地区					
		建ぺい率	60%				
		容積率	200%				
		高度制限	指定なし				
	防火指定	指定なし					
その他	・都市計画法第29条（開発行為の許可） ・宅地造成等規制法 ・景観法 ・都市再生特別措置法						
私道の負担等に関する事項		私道負担	無	負担の内容			
		道路後退	無	負担の内容			
供給処理 施設の概要	供給処理施設	配管等の状況		施設整備状況		施設整備の特別負担の有無	
	電気	接面道路配線	有	—		—	
	公営水道	接面道路配管	無				
	公共下水道	接面道路配管	有				
都市ガス		接面道路配管	有				
交通機関		バス	くしろバス 『春採1丁目』停留所まで徒歩5分				
公共施設		釧路市役所		釧路市立桜が丘小学校		釧路市立春採中学校	
参考事項	<ul style="list-style-type: none"> ・当該物件内には、電柱及び支柱が設置され、上空を架線が通過しています。北側境界線付近の電柱の取扱いについて、国と売買契約締結以後、買受人は北海道電力（株）と協議する必要があります。 ・当該物件は、釧路市立地適正化計画で定める都市機能誘導区域外に該当するため、誘導施設の建築等に関する行為を行う場合は、都市再生特別措置法108条に基づき、行為の着手する日の30日前までに届出が必要な場合があります。詳細については、釧路市に照会願います。 ・当該物件の接面道路は、南東側及び北東側のみとなります。 ・当該物件の北西側に位置する未舗装道路は接道義務を満たしていません。 ・当該物件は、北東側接面道路より高く位置しており、現状において車両の進入はできません。 ・当該物件の接面道路には、水道管が敷設されていないため本管からの引込工事が必要となり、その費用は自己負担となります。詳細については、釧路市に照会願います。 ・当該物件の接面する既存道路については、上記以外の調査を行っていません。 ・当該物件の西側は、西方向に急な下り傾斜となっています。 ・当該物件の南西側は、南方向に緩やかな下り傾斜となっています。 						

※ 物件調査は、入札参加者が物件の概要を把握するための参考資料ですので、必ず入札参加者ご自身において、現地及び諸規制についての調査確認を行ってください。

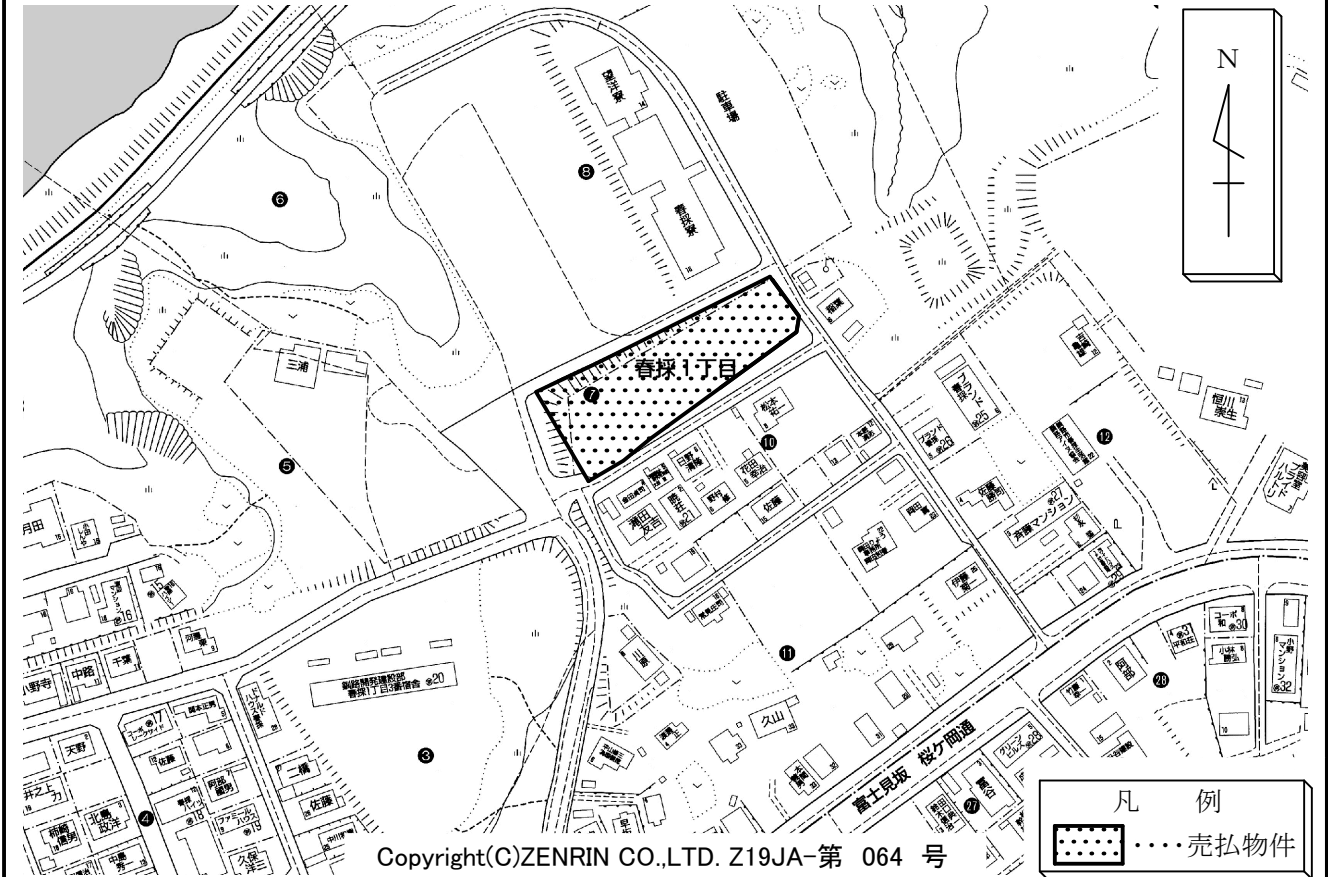
所在地

釧路市春採1丁目131番19、同番21、
同番70、同番73

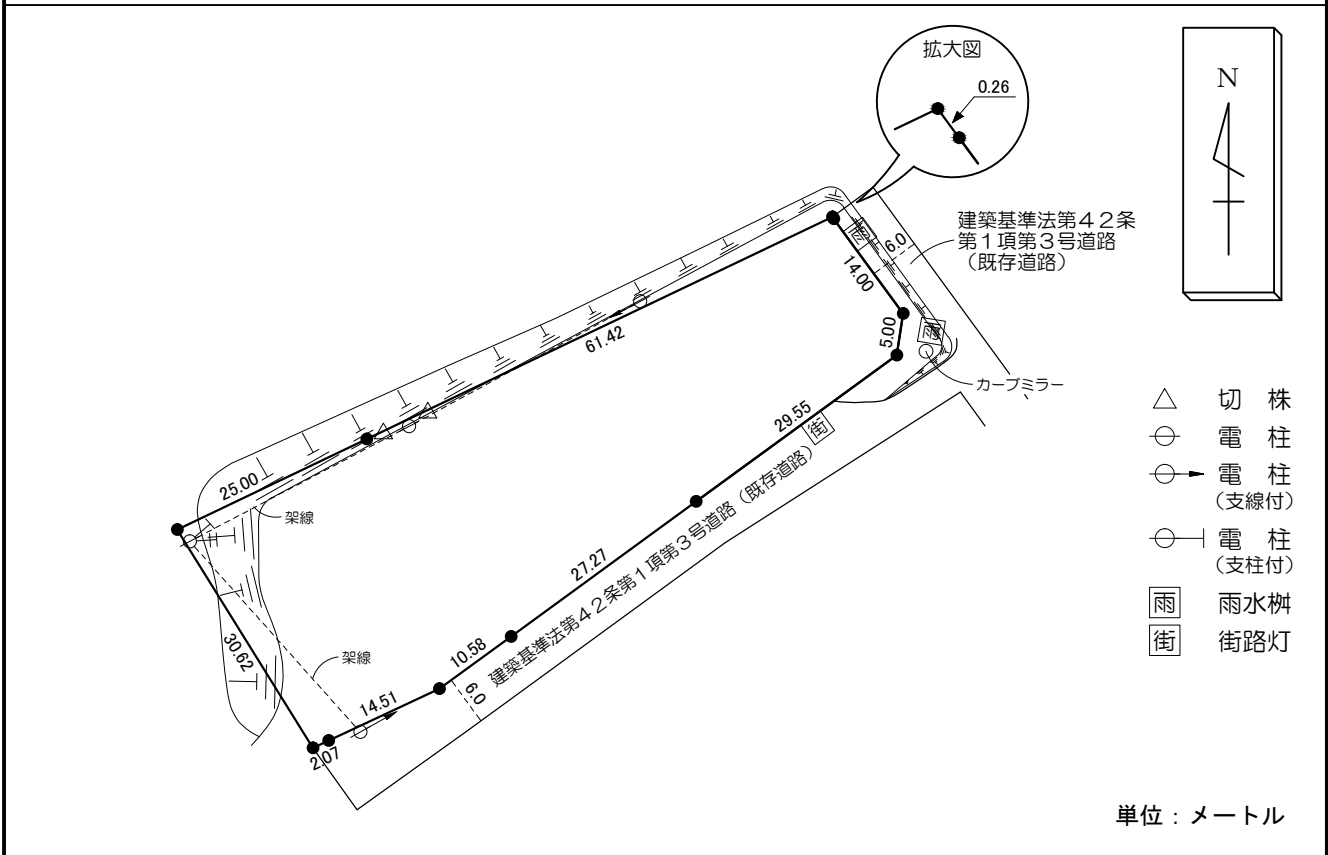
物件番号

28

案内図



概要図



※物件は現状有姿の引渡しとなりますので、必ず現地の確認を行ってください。

物件番号	28
所在地	釧路市春採1丁目131番19、同番21、同番70、同番73

