

# 物 件 調 査 書

物件番号 34

所在地		北海道中川郡本別町南4丁目170番1、同番2、同番3、同番4					
住居表示		同 所					
現況地目 及び面積等		宅地	1,052.23 m <sup>2</sup>			工作物	—
						立木竹	—
登記簿	地番	170番1	170番2	170番3	170番4		
	地目	宅地	宅地	宅地	宅地		
	数量	416.52m <sup>2</sup>	213.12m <sup>2</sup>	211.95m <sup>2</sup>	210.64m <sup>2</sup>		
記載事項	地番						
	地目						
	数量						
接面道路 の状況		北西側 舗装国道	北東側 舗装町道	幅員約 幅員約	27.0 m 8.6 m	(法第42条第1項第1号道路) (法第42条第1項第1号道路)	
法令に基づく制限	都市計画法 建築基準法	都市計画区域内（非線引）					
		用途地域	準工業地域				
		地域・地区					
		建ぺい率	60%				
		容積率	200%				
		高度制限	指定なし				
	防火指定	指定なし					
その他	・景観法						
私道の負担等 に関する事項		私道負担	無	負担の内容			
		道路後退	無	負担の内容			
供給処理 施設の概要	供給処理施設	配管等の状況			施設整備状況		施設整備の 特別負担の有無
	電気	接面道路配線	有	—		—	
	公営水道	接面道路配管	有				
	公共下水道	接面道路配管	有				
	都市ガス	接面道路配管	無				
交通機関	バス	町営太陽の丘循環バス 『開建除雪センター』 停留所まで徒歩1分					
公共施設	本別町役場		本別町立本別中央小学校		本別町立本別中学校		
参考事項	・当該物件の北側及び北東側境界線付近の上空を架線が通過しています。						

※ 物件調査は、入札参加者が物件の概要を把握するための参考資料ですので、必ず入札参加者ご自身において、現地及び諸規制についての調査確認を行ってください。

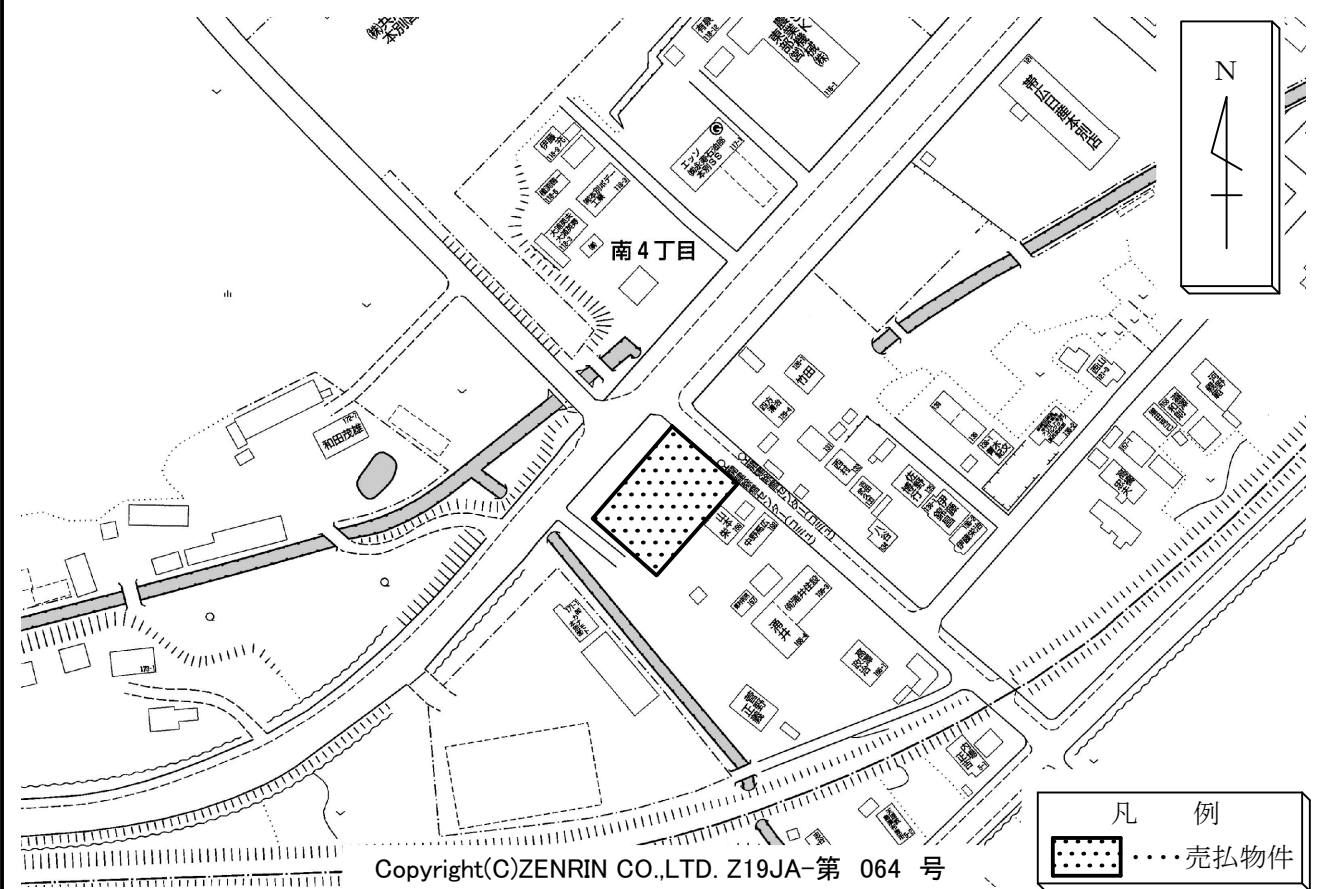
所在地

中川郡本別町南4丁目170番1、同番2、  
同番3、同番4

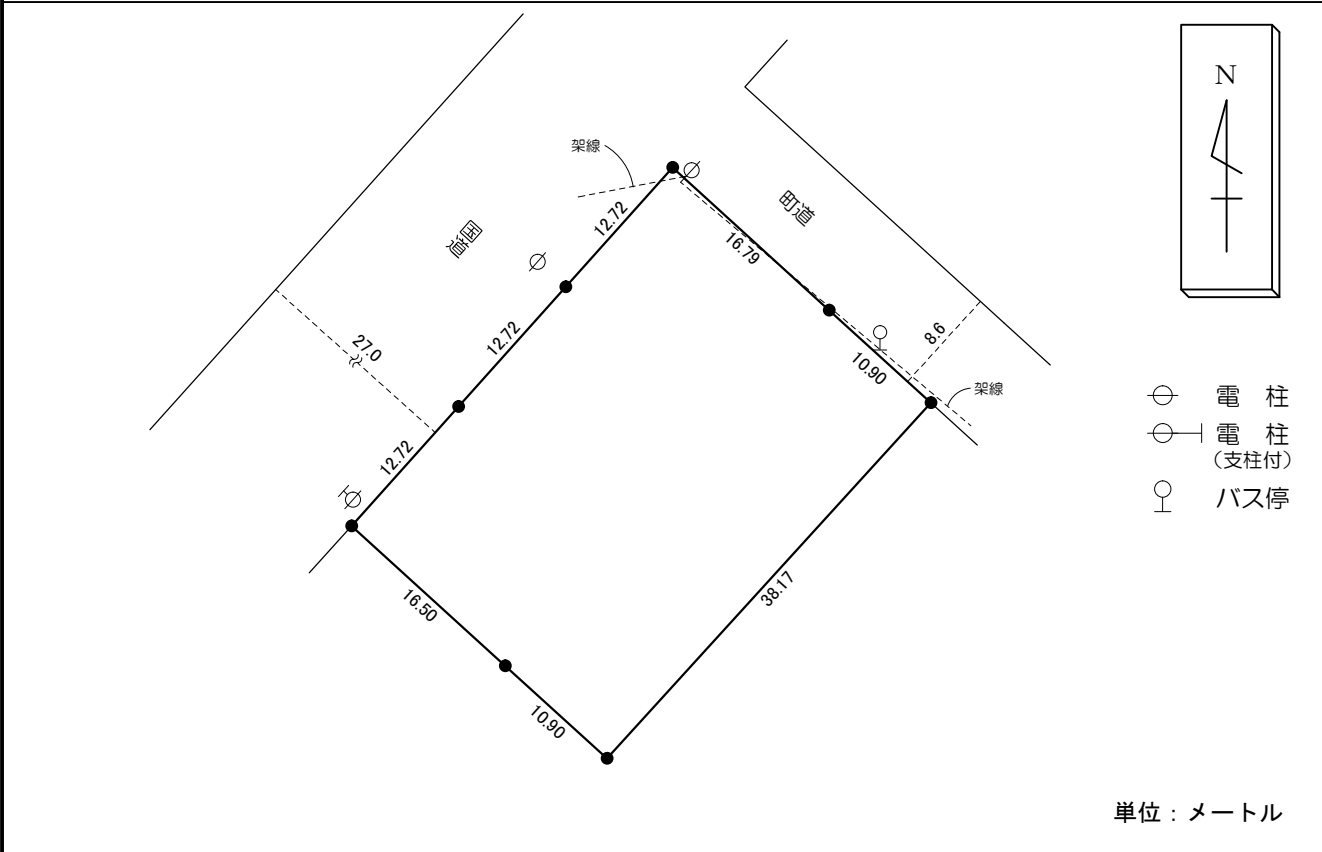
物件番号

34

# 案内図



# 概要図



※物件は現状有姿の引渡しとなりますので、必ず現地の確認を行ってください。

物件番号	34
所在地	中川郡本別町南4丁目170番1、同番2、同番3、同番4

