

物 件 調 査 書

物件番号 45

所在地		北海道紋別郡遠軽町白滝555番1、556番1、557番1、558番1、559番1					
住居表示		同 所					
現況地目 及び面積等		宅地 899.63 m ²				工作物	—
						立木竹	—
登記簿	地番	555番1	556番1	557番1	558番1	559番1	
	地目	宅地	宅地	宅地	宅地	宅地	
	数量	26.30m ²	101.42m ²	177.84m ²	254.20m ²	339.87m ²	
記載事項	地番						
	地目						
	数量						
接面道路 の状況		北側 舗装道道 南東側 舗装道道		幅員約 27.0 m 幅員約 9.5～12.5 m			
法令に基づく制限	建築基準法	都市計画区域外					
		用途地域	指定なし				
		地域・地区					
		建ぺい率	指定なし				
		容積率	指定なし				
		高度制限	指定なし				
	防火指定	指定なし					
その他	・景観法						
私道の負担等 に関する事項		私道負担	無	負担の内容			
		道路後退	無	負担の内容			
供給処理 施設の概要	供給処理施設	配管等の状況		施設整備状況		施設整備の 特別負担の有無	
	電気	接面道路配線	有	—		—	
	公営水道	接面道路配管	有				
	公共下水道	接面道路配管	有			有	
	都市ガス	接面道路配管	無				
交通機関	鉄道等	J R 石北本線 白滝駅の 北東方 約1.1km 徒歩14分					
公共施設	遠軽町役場白滝総合支所		遠軽町立白滝小学校		遠軽町立白滝中学校		
参考事項	<ul style="list-style-type: none"> ・当該物件の西側隣接地から樹木の枝が越境しています。 ・当該物件の東側境界点付近で電柱の支柱が越境し、上空を架線が通過しています。 ・当該物件の南西側境界点付近の上空を架線が通過しています。 ・当該物件の南東側は、接面道路より約1.0m低く位置しており、接面道路に素掘側溝及びコンクリート擁壁が設置されているため、現状において車両の進入は一部からしかできません。 ・当該物件において、下水道を利用する際には、下水道受益者負担金を支払う必要があります。詳細については、遠軽町に照会願います。 ・当該物件内の南西側境界点付近は、丘状に高くなっています。 						

※ 物件調査は、入札参加者が物件の概要を把握するための参考資料ですので、必ず入札参加者ご自身において、現地及び諸規制についての調査確認を行ってください。

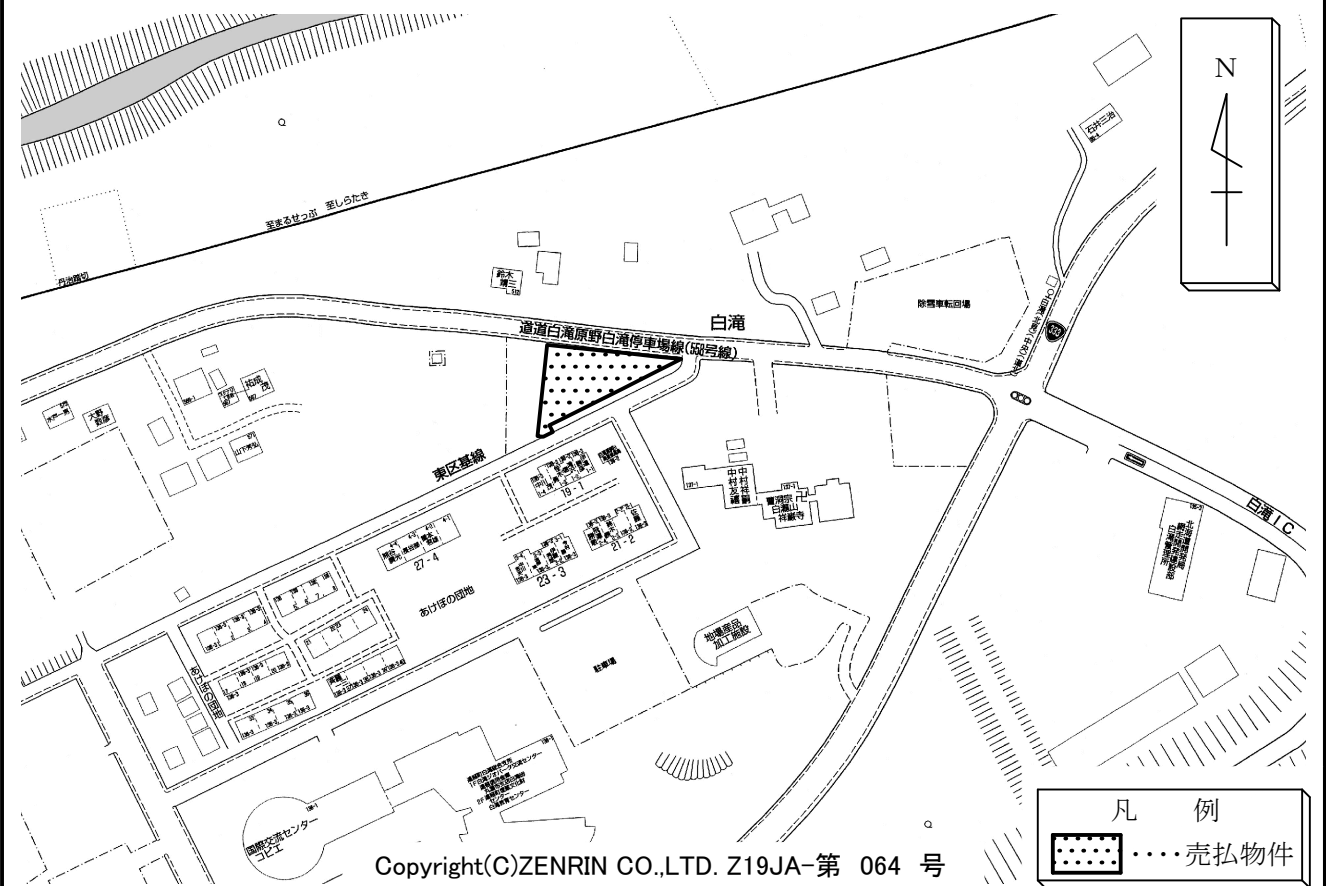
所在地

紋別郡遠軽町白滝555番1、556番1、
557番1、558番1、559番1

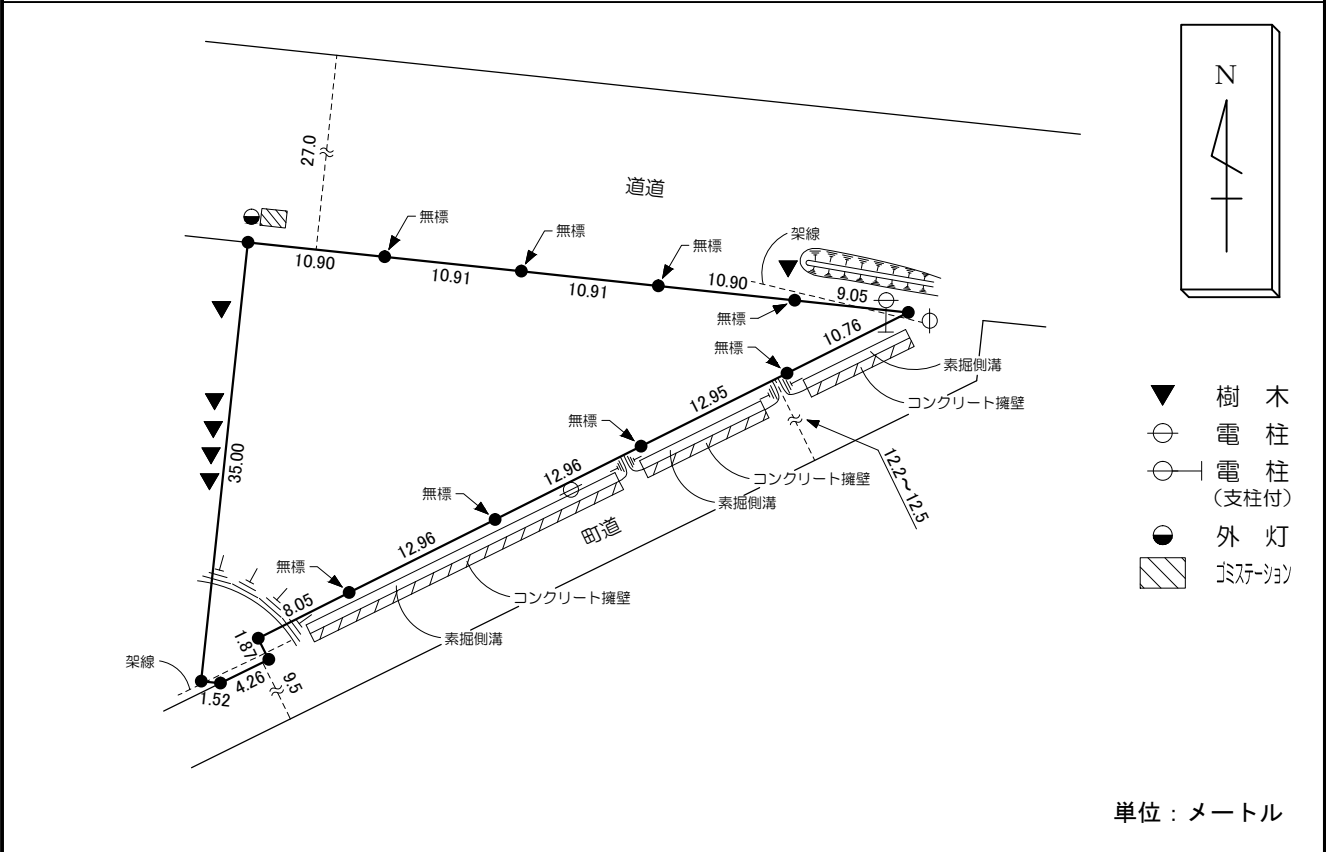
物件番号

45

案内図



概要図



※物件は現状有姿の引渡しとなりますので、必ず現地の確認を行ってください。

物件番号	45
所在地	紋別郡遠軽町白滝555番1、556番1、557番1、558番1、559番1

