

物 件 調 査 書

物件番号 46

所在地		北海道紋別郡遠軽町南町2丁目8番31					
住居表示		同 所					
現況地目 及び面積等		宅地	505.90 m ²			工作物	一式
						立木竹	—
登記簿	地番	8番31					
	地目	宅地					
	数量	505.90m ²					
記載事項	地番						
	地目						
	数量						
接面道路 の状況		北西側 未舗装私道 幅員約 5.4 m (法第42条第1項第3号道路)					
法令に基づく制限	都市計画法 建築基準法	都市計画区域内(非線引)					
		用途地域	第二種中高層住居専用地域				
		地域・地区					
		建ぺい率	60%				
		容積率	200%				
		高度制限	指定なし				
	防火指定	指定なし					
その他	・景観法						
私道の負担等 に関する事項		私道負担	無	負担の内容			
		道路後退	無	負担の内容			
供給処理 施設の概要	供給処理施設	配管等の状況		施設整備状況		施設整備の 特別負担の有無	
	電気	接面道路配線	有	—		—	
	公営水道	接面道路配管	無				
	公共下水道	接面道路配管	無				
	都市ガス	接面道路配管	無				
交通機関	バス	北見バス 『遠軽高校』 停留所まで徒歩2分					
公共施設	遠軽町役場		遠軽町立南小学校		遠軽町立南中学校		
参考事項	<ul style="list-style-type: none"> ・当該物件の北西側接面道路は私道であるため、当該道路を通行する場合や供給処理施設等を設置する場合は、土地所有者の承諾が必要です。 ・当該物件の接面する私道については、上記以外の調査は行っていません。 ・当該物件の南側隣接地から生垣が越境しています。 						

※ 物件調査は、入札参加者が物件の概要を把握するための参考資料ですので、必ず入札参加者ご自身において、現地及び諸規制についての調査確認を行ってください。

所在地

紋別郡遠軽町南町2丁目8番31

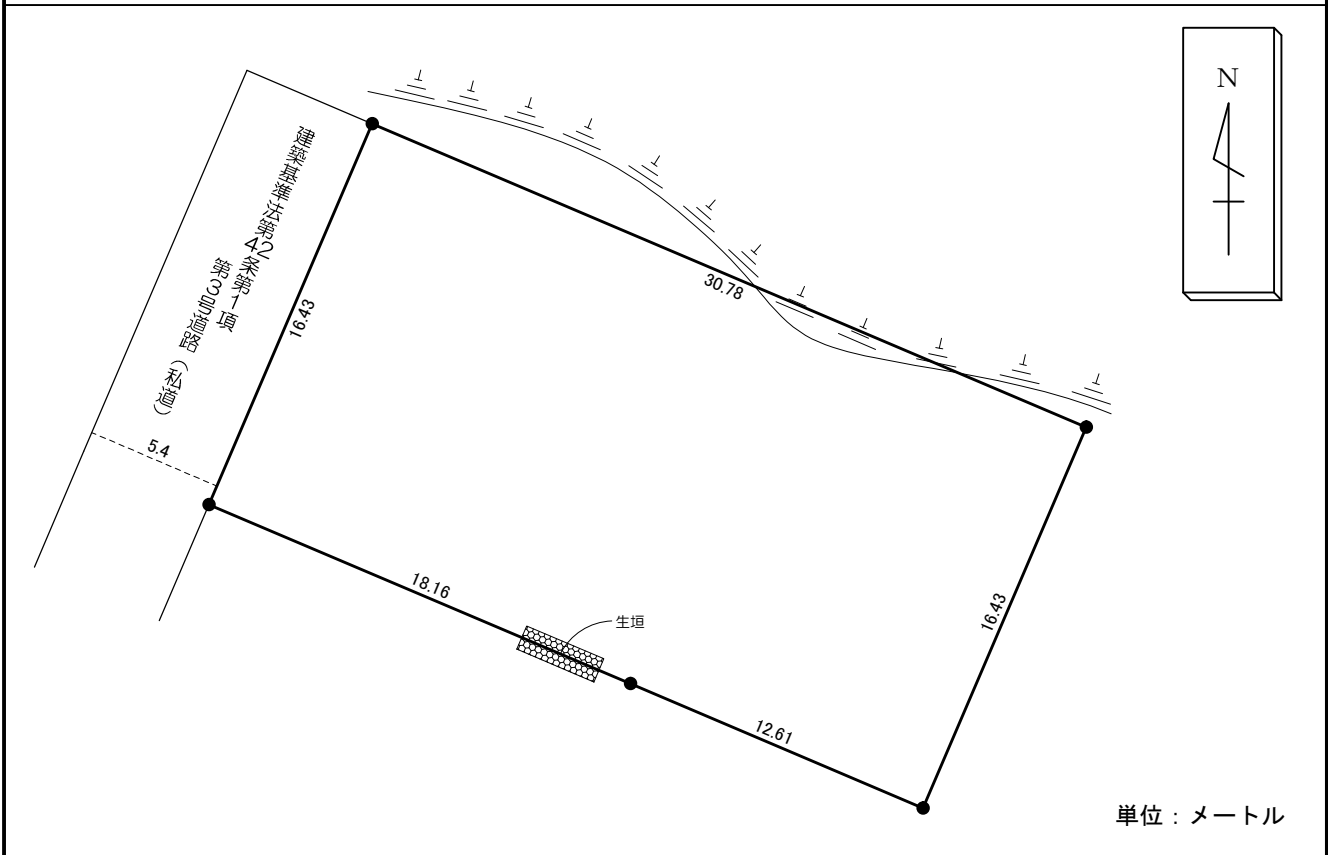
物件番号

46

案内図



概要図



※物件は現状有姿の引渡しとなりますので、必ず現地の確認を行ってください。

物件番号	46
所在地	紋別郡遠軽町南町2丁目8番31

